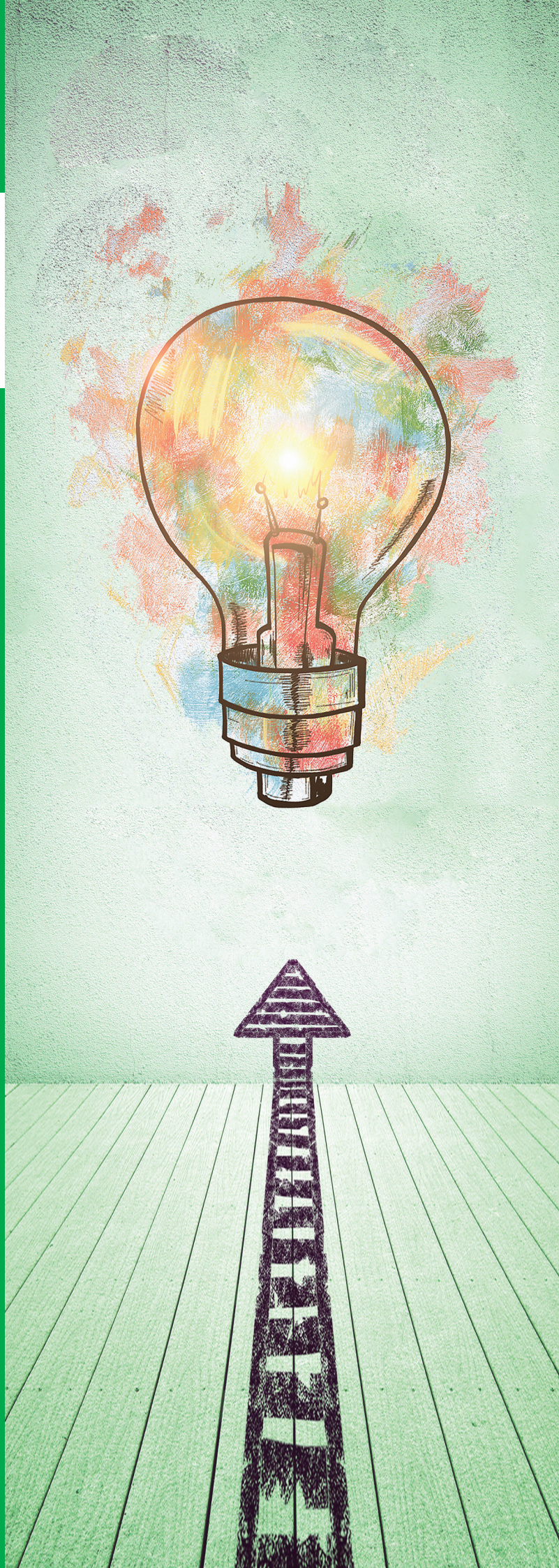


Stan i struktura działalności wynalazczej w Małopolsce w latach 2010–2016

Streszczenie

Małopolskie Obserwatorium
Rozwoju Regionalnego

Departament
Polityki Regionalnej



STAN I STRUKTURA DZIAŁALNOŚCI WYNAŁAZCZEJ W MAŁOPOLSCE W LATACH 2010–2016



2 988 wynalazków – 10,1% w skali kraju (3. miejsce w rankingu województw)

769 wzorów użytkowych – 11,2% w skali kraju (3. miejsce w rankingu województw)

1 652 patentów – 10,0% w skali kraju (4. miejsce w rankingu województw)

476 praw ochronnych na wzory użytkowe – 12,1% w skali kraju (3. miejsce w rankingu województw)



9,6 mld zł wewnętrznych nakładów finansowych na **działalność B+R** ze strony sektora publicznego i prywatnego (lata 2010–2015) – wkład Małopolski w skali kraju to **11,3%**. W 2015 r. – 2,1 mld zł w Małopolsce (wkład Małopolski w skali kraju to 11,7%)

2,6 mln zł średnich wewnętrznych nakładów finansowych na działalność B+R w przeliczeniu na 1 wynalazek i wzór użytkowy w Małopolsce (lata 2010–2015). W 2015 r. – aż 3,3 mln zł

6,5-krotny wzrost nakładów na działalność B+R w przedsiębiorstwach z sektora usług oraz **3,4-krotny** wzrost w przedsiębiorstwach przemysłowych (w porównaniu z 2010r.)



Średnia liczba **zatrudnionych w sektorze B+R** w przeliczeniu na 1 wynalazek i wzór użytkowy (lata 2010–2015) powyżej średniej krajowej – **34,9** (wartość w skali Polski – **28,1**). W 2015 r. – 31,3 (Małopolska), 27,8 (Polska)

Średnia liczba **pracowników o charakterze naukowo-badawczym** w przeliczeniu na 1 wynalazek i wzór użytkowy (lata 2010–2015) powyżej średniej krajowej – **29,8** (wartość w skali Polski – **22,6**). W 2015 r. – 25,3 (Małopolska), 20,8 (Polska)

Wysoki wskaźnik liczby **osób zatrudnionych w sektorze B+R** względem liczby pracujących ogółem (lata 2010–2015) – 1,22 i względem ludności aktywnej zawodowo – **1,33** (w Polsce 0,83 i 0,91). W 2015 r. – 1,55 i 1,45 (Małopolska), 0,97 i 0,90 (Polska).



Ponad **2-krotny wzrost** wskaźnika podmiotów gospodarki narodowej aktywnych pod względem badawczym na 100 tys. podmiotów (z **50,1** w 2010 r. do **106,5** w 2015 r.).



Pod względem **unikatowości** wynalazków i wzorów użytkowych Małopolska uplasowała się w 2016 roku odpowiednio na **5. i 4. pozycji** w skali kraju.



879 – liczba zgłoszonych wynalazków **w przeliczeniu na 1 mln mieszkańców** (780 w Polsce – **3. miejsce** Małopolski w rankingu województw).

226 – liczba zgłoszonych wzorów użytkowych **w przeliczeniu na 1 mln mieszkańców** (178 w Polsce – **2. miejsce** Małopolski w rankingu województw).



Miasto Kraków liderem pod względem zgłaszanych wynalazków, wzorów użytkowych oraz otrzymanych patentów i praw ochronnych na terenie Małopolski.

Wysoka pozycja **powiatu krakowskiego** i **nowosądeckiego** pod względem zgłaszanych wynalazków oraz krakowskiego i olkuskiego pod względem zgłaszanych wzorów użytkowych.

Wysoka pozycja **m. Nowy Sącz, powiatu olkuskiego** oraz **m. Tarnów** pod względem łącznej liczby zgłoszonych wynalazków i wzorów użytkowych w przeliczeniu na 100 tys. mieszkańców

Dominacja **powiatu proszowickiego** i **m. Nowy Sącz** pod względem **unikatowości** wynalazków, natomiast wzorów użytkowych – **powiatu tarnowskiego** i **bocheńskiego**.



Sektor publiczny dominuje pod względem zgłaszanych wynalazków (**56,1%**) oraz otrzymanych patentów (**65,8%**).

Sektor prywatny dominuje pod względem zgłaszanych wzorów użytkowych (**87,9%**) oraz otrzymanych praw ochronnych (**83,3%**).



Podmioty sektora gospodarki liderem pod względem zgłaszanych wynalazków i wzorów użytkowych (**41,7%**). Na 2. pozycji **szkoły wyższe** (**40,9%**). Następnie: **osoby fizyczne** (**10,1%**), **instytuty badawcze** (**6,1%**) oraz **jednostki naukowe PAN** (**1,9%**).



Szkoły wyższe z terenu m. Krakowa liderem pod względem liczby przyznanych patentów i praw ochronnych – **Akademia Górniczo-Hutnicza, Politechnika Krakowska, Uniwersytet Jagielloński** oraz **Uniwersytet Rolniczy**



Dominacja **nauk inżynierskich i technicznych** pod względem nakładów wewnętrznych na działalność B+R (**51,0%**). Na 2. pozycji **nauki przyrodnicze** – **29,1%**.



7 dziedzin z klasyfikacji gospodarczej dr **Ulricha Schmocha**, ma szczególne znaczenie w obszarze wynalazczości w Małopolsce:

- w obszarze „**chemia**”: materiały i metalurgia oraz technologie ochrony środowiska;
- w obszarze „**elektrotechnika**”: maszyny elektryczne, aparatura, energia i cyfrowe metody zarządzania;
- w obszarze „**mechanika**”: elementy mechaniczne oraz pozostałe maszyny specjalistyczne;
- w obszarze „**pozostałe dziedziny**”: inżynieria lądowa



33,0% wynalazków zgłoszonych w obszarze „**chemia**”, **25,5%** w obszarze „**mechanika**”

42,1% wzorów użytkowych zgłoszonych w obszarze „**pozostałe dziedziny**”, z naciskiem na „**inżynierię lądową**”



Małopolskie
Obserwatorium
Rozwoju Regionalnego

Urząd Marszałkowski Województwa Małopolskiego
Departament Polityki Regionalnej
ul. Wielicka 72B, 30-552 Kraków

Egzemplarz bezpłatny

Publikacja współfinansowana ze środków Unii Europejskiej z Europejskiego Funduszu Społecznego w ramach Regionalnego Programu Operacyjnego Województwa Małopolskiego na lata 2014–2020



Fundusze
Europejskie
Program Regionalny



Rzeczpospolita
Polska



MAŁOPOLSKA

Unia Europejska
Europejskie Fundusze
Strukturalne i Inwestycyjne



www.obserwatorium.malopolska.pl