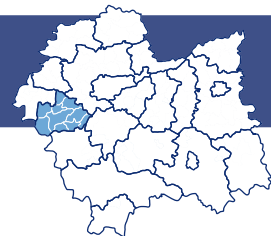


Powiat wadowicki



Podatnicy podatku dochodowego od osób fizycznych zamieszkali na terenie powiatu wadowickiego otrzymali od płatników **76 826** informacji o uzyskanych dochodach na formularzu PIT-11 za 2021 rok, co stanowi 4,9% wszystkich informacji wydanych podatnikom z terenu Małopolski.

Wykres 1.

Liczba informacji podatkowych PIT-11 wydanych podatnikom podatku dochodowego od osób fizycznych zamieszkałych na terenie powiatu wadowickiego w latach 2010–2021

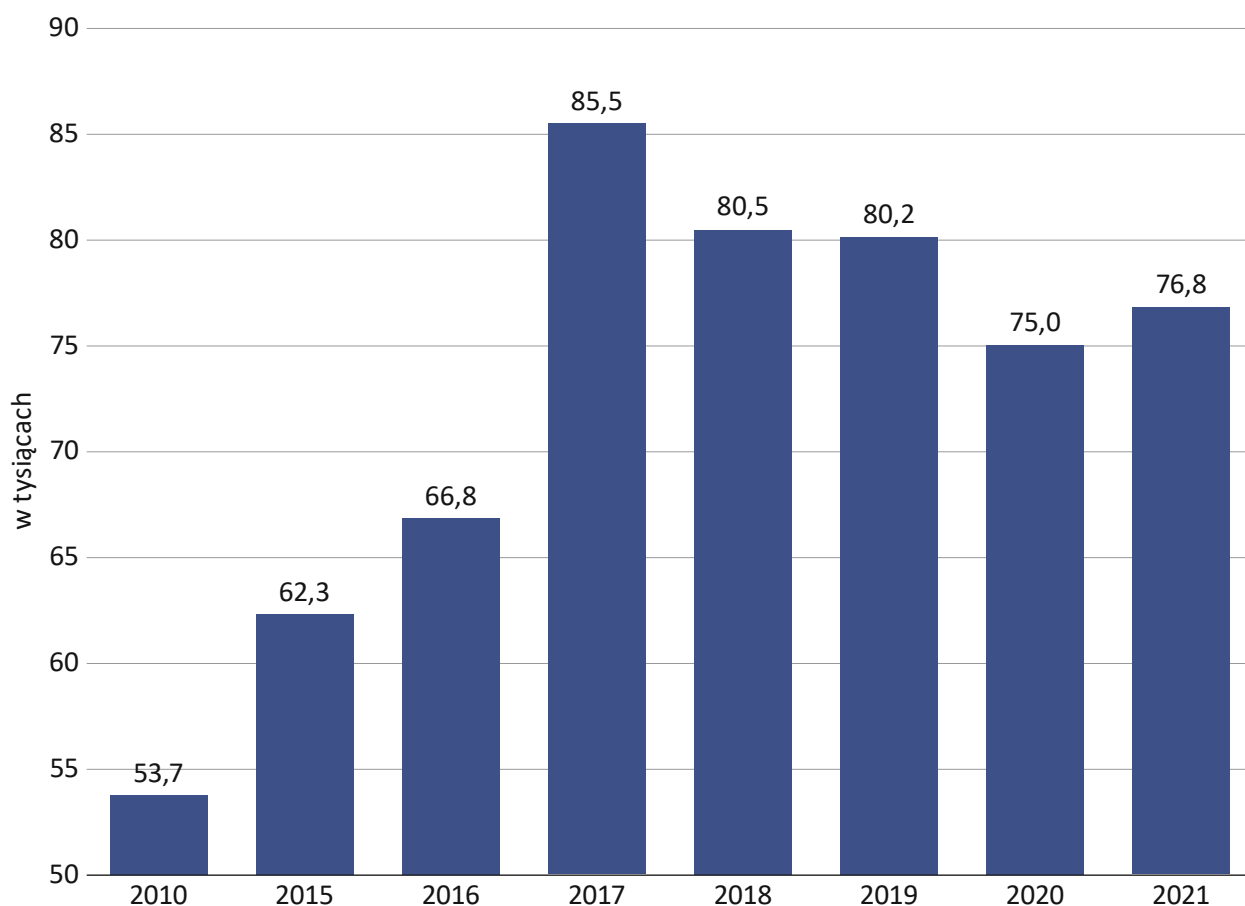


Tabela 1.

Informacje PIT-11 wydane podatnikom z terenu powiatu wadowickiego wg rodzajów działalności płatników na poziomie sekcji PKD 2007

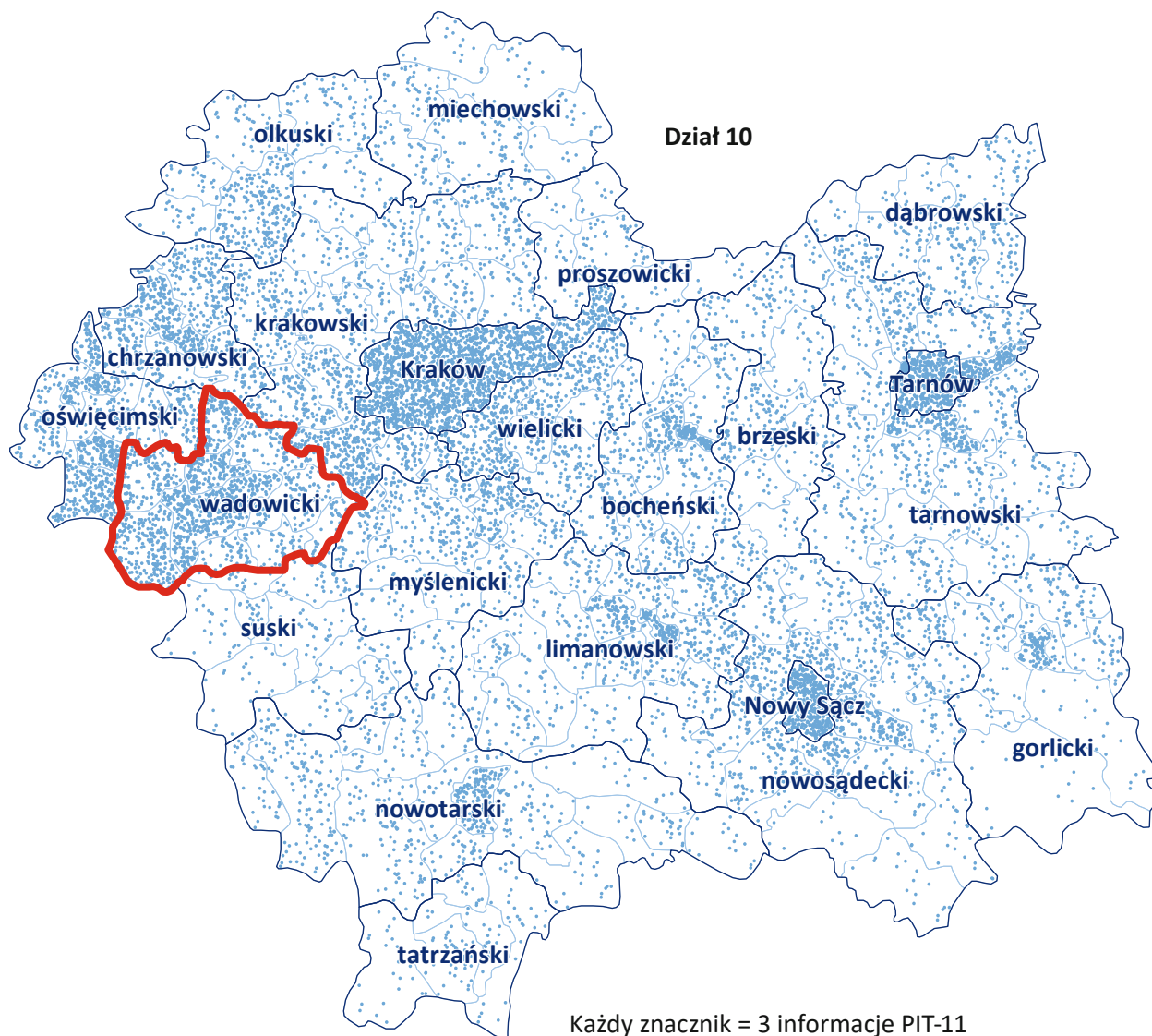


Sekcje PKD	Liczba informacji PIT-11 wydanych podatnikom z powiatu wadowickiego		Z wartości ogółem: wydanych przez płatników mających siedzibę na terenie powiatu wadowickiego
	w szt.	2020 = 100	w szt.
A – Rolnictwo, leśnictwo, łowiectwo i rybactwo	269	88,5	176
B – Górnictwo i wydobywanie	734	91,5	23
C – Przetwórstwo przemysłowe	23 943	102,8	15 912
D – Wytwarzanie i zaopatrywanie w energię elektryczną, gaz, parę wodną, gorącą wodę i powietrze do układów klimatyzacyjnych	364	110,3	69
E – Dostawa wody; gospodarowanie ściekami i odpadami oraz działalność związana z rekultywacją	970	102,4	697
F – Budownictwo	5 965	103,3	3 725
G – Handel hurtowy i detaliczny; naprawa pojazdów samochodowych, włączając motocykle	14 185	109,5	8 870
H – Transport i gospodarka magazynowa	3 180	89,4	1 290
I – Działalność związana z zakwaterowaniem i usługami gastronomicznymi	2 108	101,9	1 057
J – Informacja i komunikacja	1 267	95,7	178
K – Działalność finansowa i ubezpieczeniowa	868	87,1	308
L – Działalność związana z obsługą rynku nieruchomości	849	101,9	653
M – Działalność profesjonalna, naukowa i techniczna	2 990	89,2	1 433
N – Działalność w zakresie usług administrowania i działalność wspierająca	3 023	95,7	1 003
O – Administracja publiczna i obrona narodowa; obowiązkowe zabezpieczenia społeczne	2 752	98,9	1 371
P – Edukacja	6 255	99,9	4 953
Q – Opieka zdrowotna i pomoc społeczna	3 690	105,8	2 308
R – Działalność związana z kulturą, rozrywką i rekreacją	1 807	149,7	1 256
S – Pozostała działalność usługowa	1 316	103,1	803
Razem	76 826	102,4	46 104

Szczególnie duży udział liczby podatników zamieszkałych na terenie powiatu wadowickiego w stosunku do liczby podatników z całego województwa, przekraczający co najmniej dwukrotnie średni udział całego powiatu, w przypadku 4 najliczniejszych działów, odnotowano w działach (na mapach obok tekstu zilustrowano rozkład przestrzenny wydanych informacji):

Mapa 1.

Rozkład przestrzenny podatników zatrudnionych w podmiotach sklasyfikowanych w dziale 10 „Produkcja artykułów spożywczych”

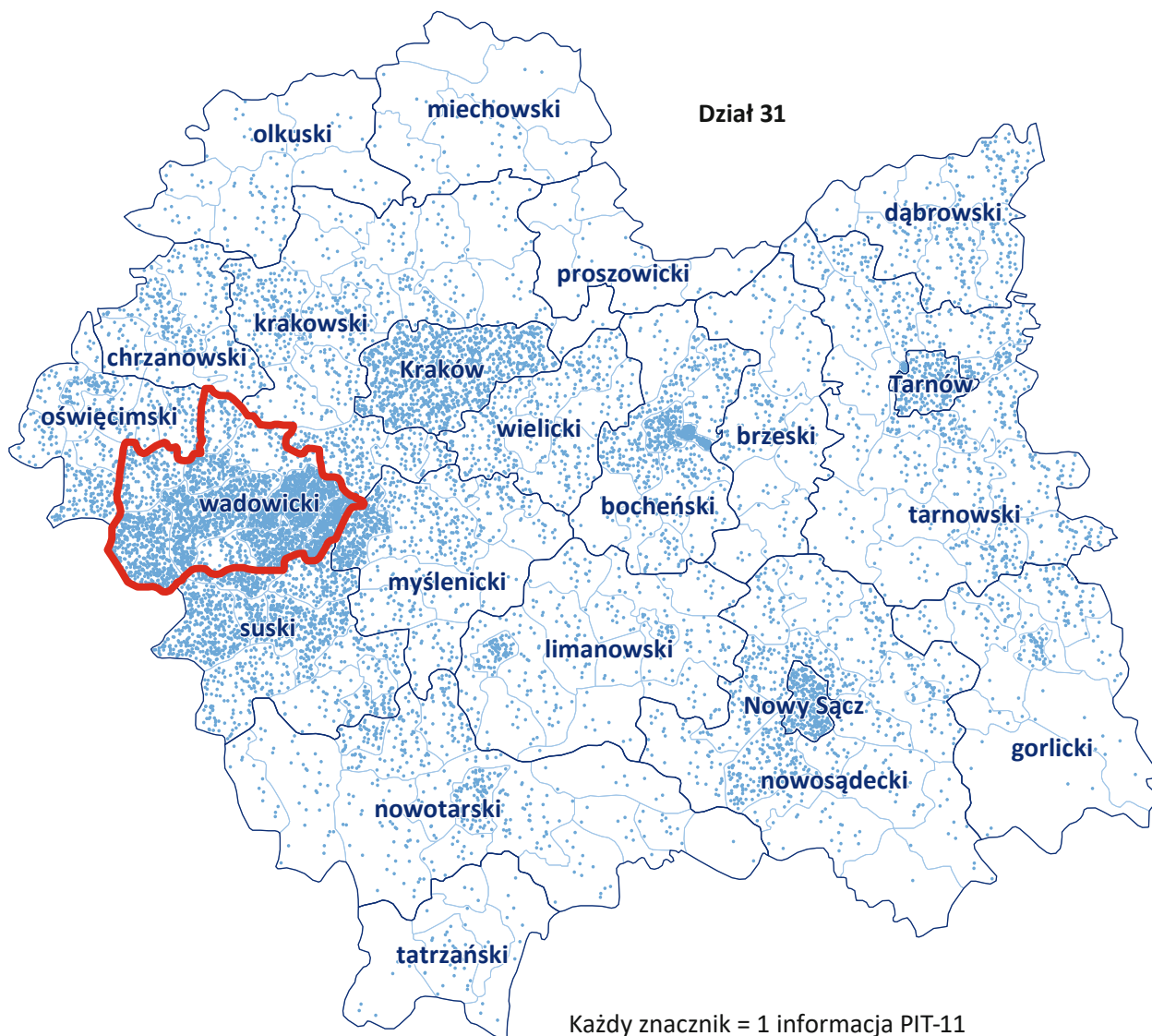


10 „Produkcja artykułów spożywczych” – 4,1 tys. dokumentów (9,8 % udziału w województwie)



Mapa 2.

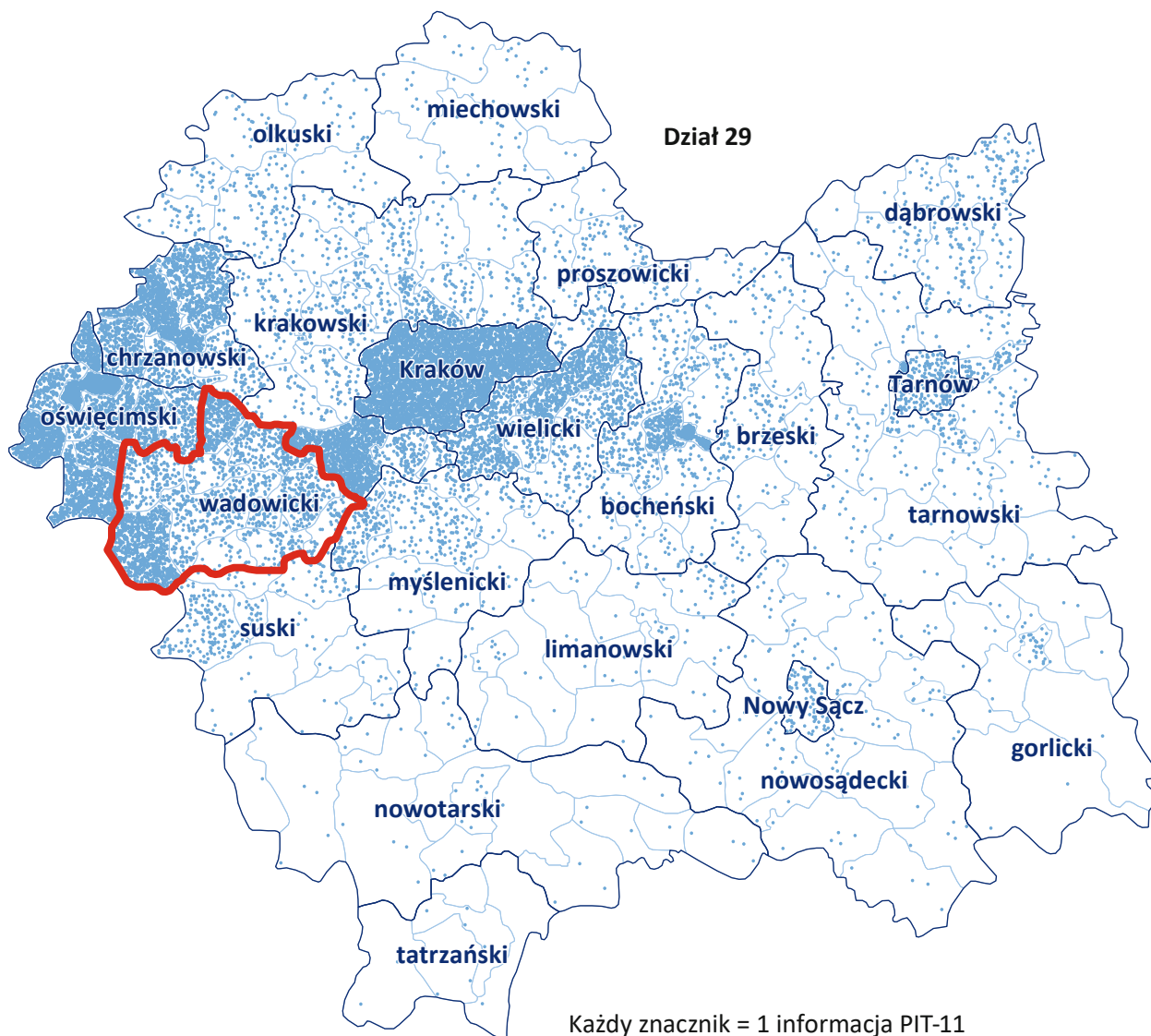
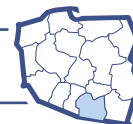
Rozkład przestrzenny podatników zatrudnionych w podmiotach sklasyfikowanych w dziale 31 „Produkcja mebli”



31 „Produkcja mebli” – 3,4 tys. dokumentów PIT-11 (27,1% udziału w województwie)

Mapa 3.

Rozkład przestrzenny podatników zatrudnionych w podmiotach sklasyfikowanych w dziale 29 „Produkcja pojazdów samochodowych, przyczep i naczep, z wyłączeniem motocykli”



29 „Produkcja pojazdów samochodowych, przyczep i naczep, z wyłączeniem motocykli” – 2,3 tys. dokumentów PIT-11 (11,4%)



Mapa 4.

Rozkład przestrzenny podatników zatrudnionych w podmiotach sklasyfikowanych w dziale 15 „Produkcja skór i wyrobów ze skór wyprawionych”



15 „Produkcja skór i wyrobów ze skór wyprawionych” – 2,0 tys. dokumentów PIT-11 (44,9%)

Mapa 5. Liczba i struktura podatników wg rodzajów działalności płatników

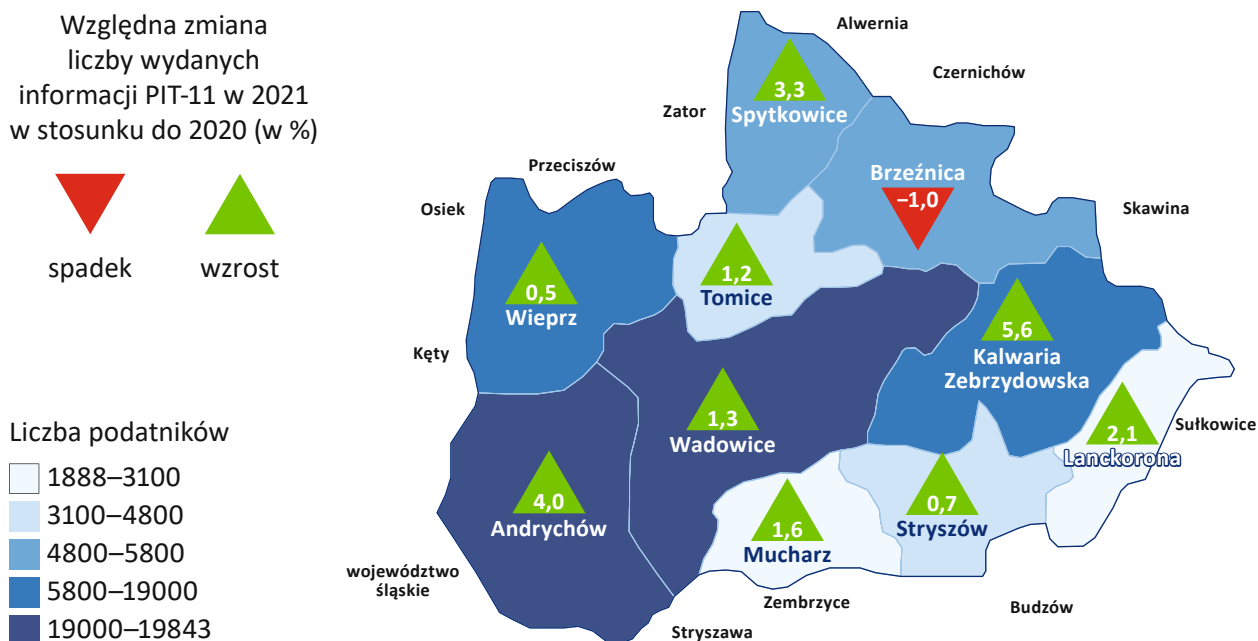
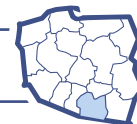


Tabela 1. Struktura podatników zamieszkałych w gminach powiatu wadowickiego wg grup rodzajów działalności



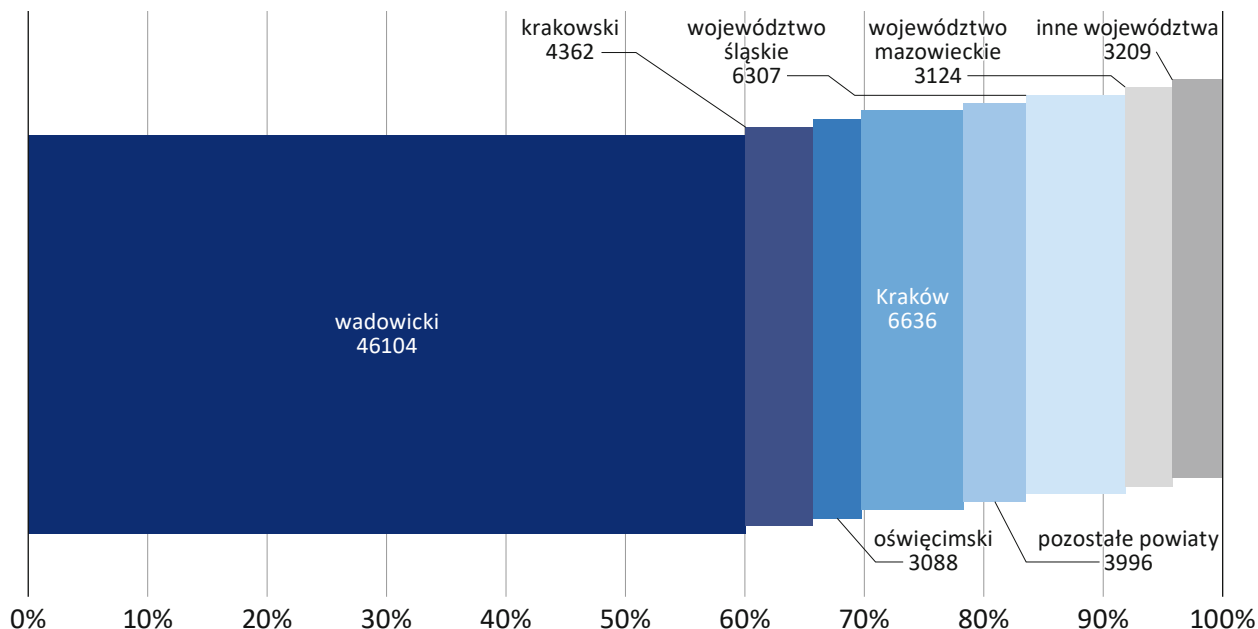
Gmina	Rolnictwo	Przemysł	Budownictwo	Handel, naprawa pojazdów samochodowych, transport, gospodarka magazynowa, zakwaterowanie, gastronomia, informacja i komunikacja	Finanse i ubezpieczenia, obsługa rynku nieruchomości	Pozostałe usługi
Andrychów	0,5	36,9	7,1	27,4	2,0	26,0
Brzeźnica	0,4	29,5	9,4	29,7	2,1	28,8
Kalwaria Zebrzydowska	0,3	35,2	5,0	30,9	2,5	26,2
Lanckorona	0,2	35,3	7,5	30,8	1,7	24,4
Mucharz	0,1	27,1	11,7	23,1	1,8	36,1
Spytkowice	0,3	32,1	13,8	24,9	1,5	27,4
Stryszów	0,2	35,8	9,6	26,7	2,4	25,3
Tomice	0,2	34,1	8,1	22,6	2,0	33,0
Wadowice	0,2	30,8	7,3	26,2	2,9	32,6
Wierzbica	0,7	38,2	7,3	25,3	1,7	26,8
powiat wadowicki	0,4	34,0	7,8	27,1	2,2	28,5

Na płatników z województwa małopolskiego przypada 83,5% wszystkich PIT-11 wydanych mieszkańcom powiatu wadowickiego (64,2 tys. dokumentów). Płatnicy mający siedzibę na terenie powiatu wadowickiego wydali podatnikom z tego samego powiatu 60,0% informacji o osiągniętych dochodach i pobranych zaliczkach na podatek dochodowy PIT-11, spośród zbioru wszystkich dokumentów wystawionych dla tej grupy osób, tj. 46,1 tys. dokumentów



Z innych województw największy udział miało województwo śląskie – 8,2% (6,3 tys. egz.) informacji podatkowych oraz województwo mazowieckie – 4,1% (3,1 tys. egz.) informacji podatkowych.

Wykres 2. Lokalizacja płatników dla podatników z powiatu wadowickiego



42,6% podatników z terenu powiatu wadowickiego pracuje w miejscowości swojego zamieszkania i jest to najniższa wartość wskaźnika wśród wszystkich małopolskich powiatów.

Mapa 6. Odsetek podatników pracujących w miejscowości zamieszkania wg gmin powiatu wadowickiego

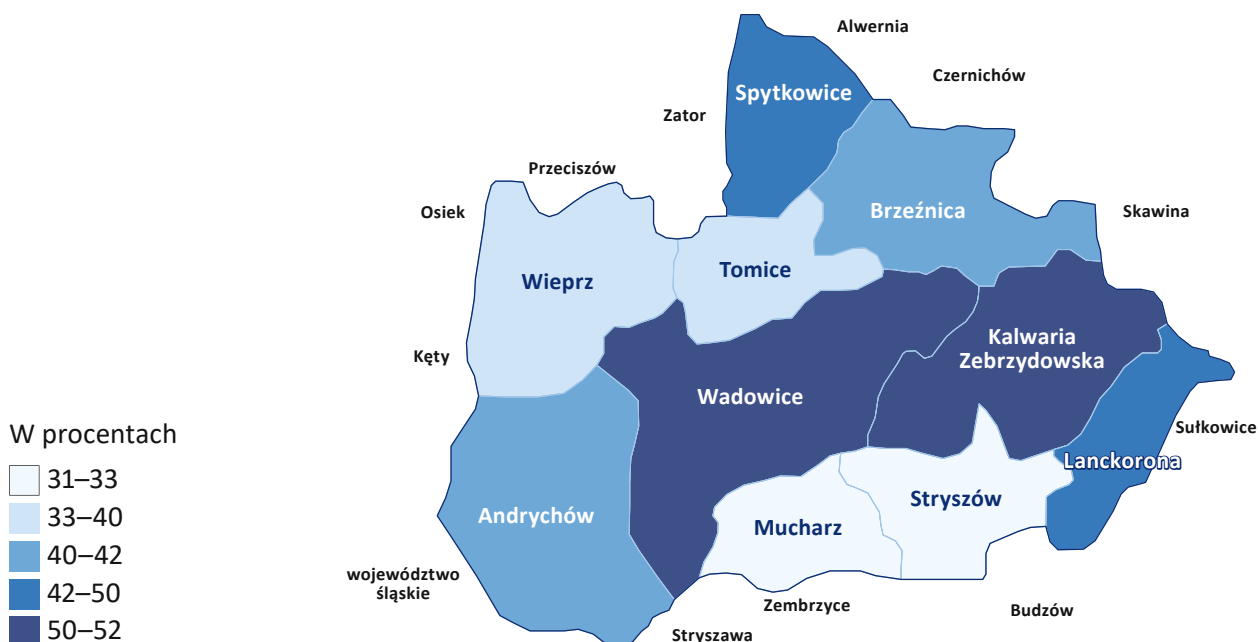
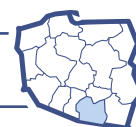


Tabela 2. Podatnicy zamieszkali na terenie gmin powiatu wadowickiego wg kategorii kosztów wykazanych w PIT-11



Gmina	Pracujący w miejscowości zamieszkania	Wykazujący podwyższone koszty zatrudnienia tytułem dojazdu do pracy w innej miejscowości	Razem
Andrychów	7 982	11 861	19 843
Brzeźnica	1 989	2 880	4 869
Kalwaria Zebrzydowska	4 696	5 033	9 729
Lanckorona	1 329	1 666	2 995
Mucharz	579	1 309	1 888
Spytkowice	2 147	3 123	5 270
Stryków	1 035	2 134	3 169
Tomice	1 359	2 782	4 141
Wadowice	9 629	9 394	19 023
Wieprz	1 975	3 924	5 899
powiat wadowicki	32 720	44 106	76 826

Płatnicy mający siedziby na terenie powiatu wadowickiego wydali **55,6 tys.** informacji podatkowych PIT-11 mieszkańcom Małopolski. Najliczniejszą grupę podatników stanowili mieszkańcy powiatu wadowickiego – 46,1 tys. wydanych informacji podatkowych, przed mieszkańcami powiatu oświęcimskiego – 4,3 tys. dokumentów i podatnikami z powiatu suskiego – 1,2 tys.

Według rodzajów działalności wśród płatników zatrudnionych przez płatników z powiatu wadowickiego dominuje sekcja C – 18,3 tys. wydanych informacji podatkowych PIT-11, przed sekcją G – 10,7 tys. dokumentów, sekcją P – 5,6 tys. dokumentów i sekcją F – 4,8 tys. informacji podatkowych.

Najwięcej informacji PIT-11 przekazali podatnikom płatnicy mających siedzibę na terenie Wadowic, skąd pochodzi 17,7 tys. wydanych dokumentów podatkowych, a następnie: Andrychowa – 14,6 tys., Kalwarii Zebrzydowskiej – 11,6 tys. Liczba wydanych informacji podatkowych PIT-11 pochodzących z innych gmin nie przekracza 3 tys. w poszczególnych gminach.

