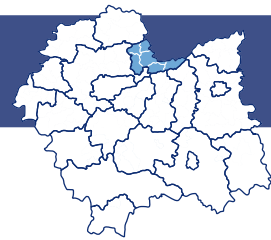


Powiat proszowski



Podatnicy podatku dochodowego od osób fizycznych zamieszkali na terenie powiatu proszowskiego otrzymali od płatników **16 218** informacji o uzyskanych dochodach na formularzu PIT-11 za 2021 rok, co stanowi **1,0%** wszystkich informacji wydanych podatnikom z terenu Małopolski.

Wykres 1.

Liczba informacji podatkowych PIT-11 wydanych podatnikom podatku dochodowego od osób fizycznych zamieszkałych na terenie powiatu proszowskiego w latach 2010–2021

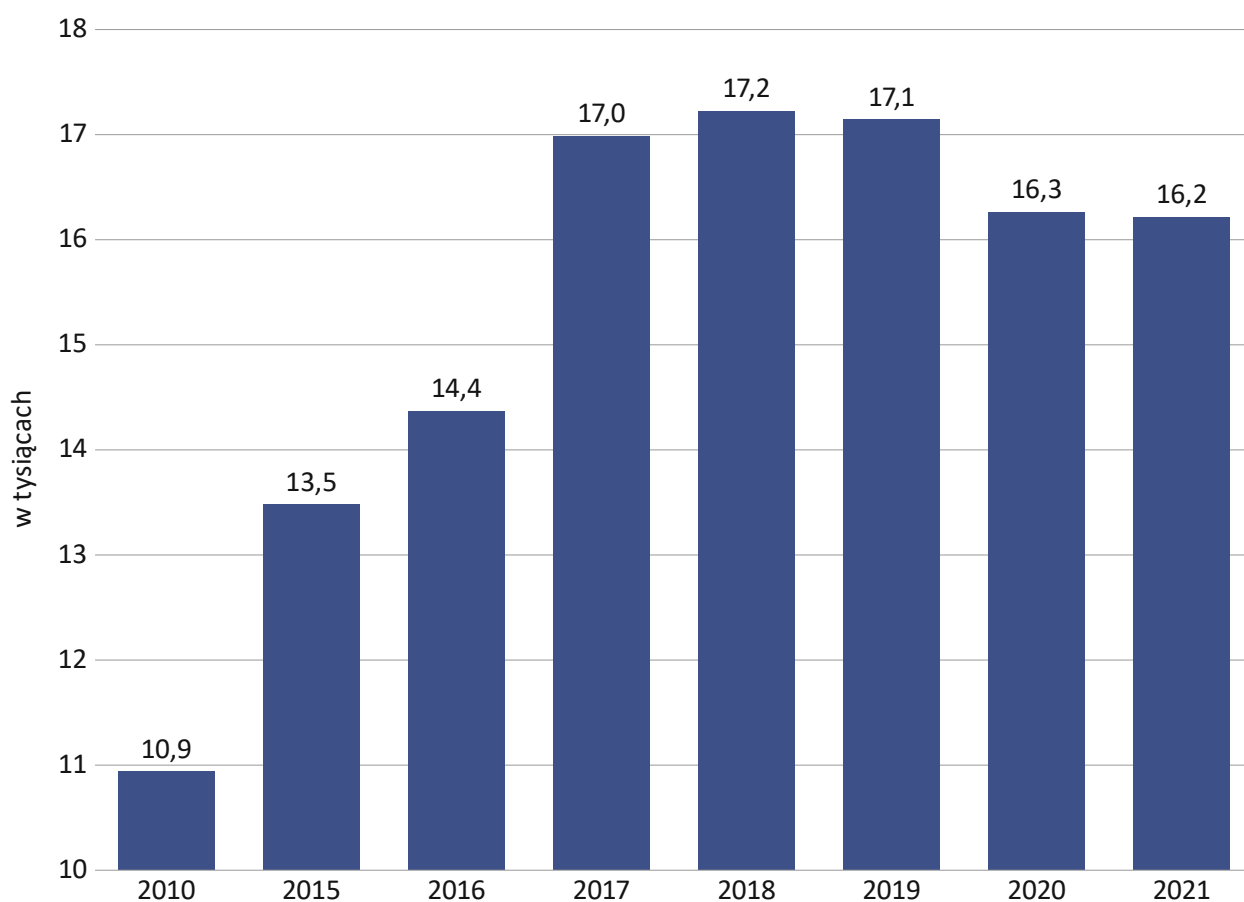


Tabela 1.

Informacje PIT-11 wydane podatnikom z terenu powiatu proszowickiego wg rodzajów działalności płatników na poziomie sekcji PKD 2007

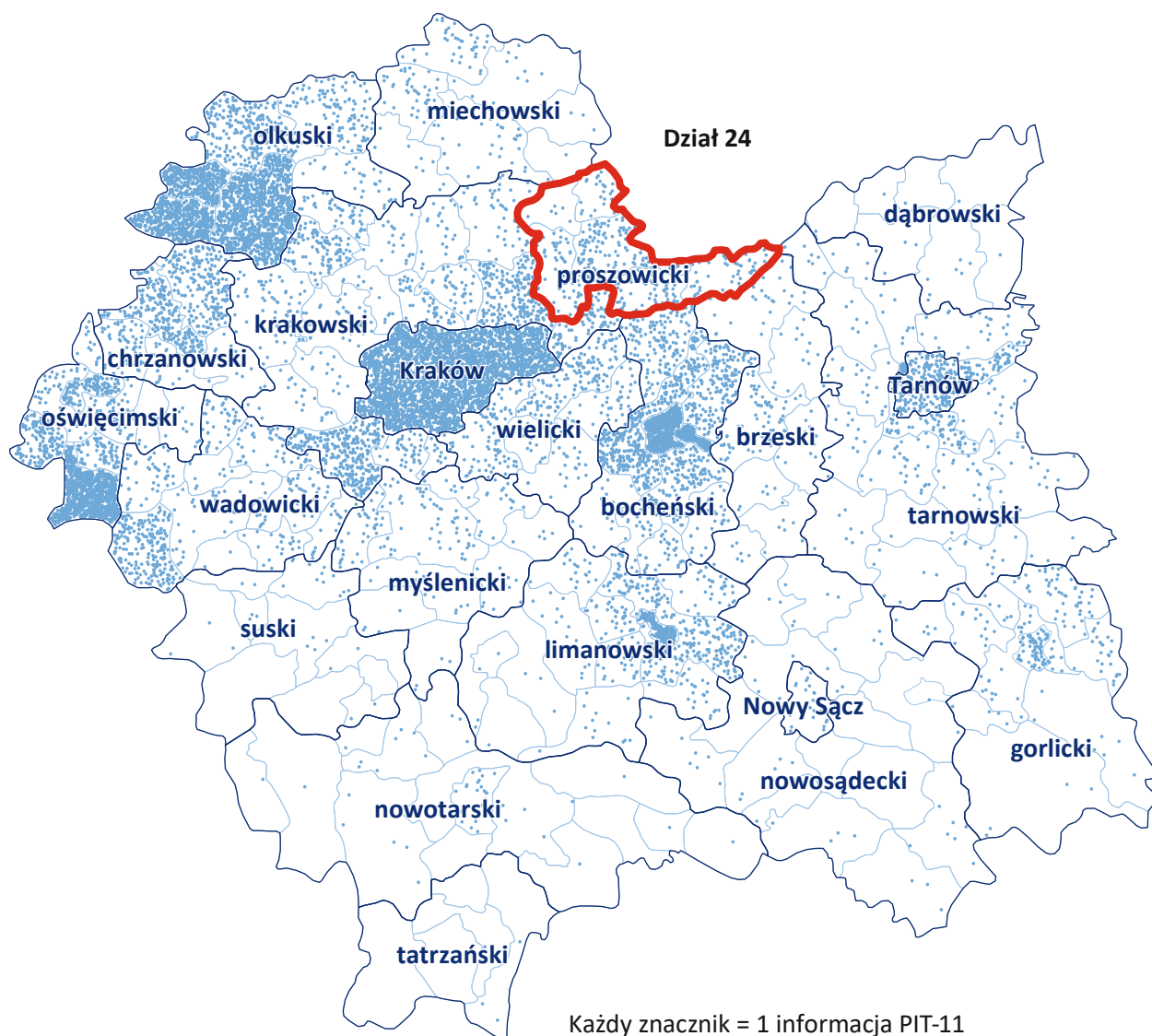


Sekcje PKD	Liczba informacji PIT-11 wydanych podatnikom z powiatu proszowickiego		Z wartości ogółem: wydane przez płatników mających siedzibę na terenie powiatu proszowickiego
	w szt.	2020 = 100	w szt.
A – Rolnictwo, leśnictwo, łowiectwo i rybactwo	137	96,5	24
B – Górnictwo i wydobywanie	14	82,4	3
C – Przetwórstwo przemysłowe	2 261	102,2	458
D – Wytwarzanie i zaopatrywanie w energię elektryczną, gaz, parę wodną, gorącą wodę i powietrze do układów klimatyzacyjnych	186	97,4	27
E – Dostawa wody; gospodarowanie ściekami i odpadami oraz działalność związana z rekultywacją	357	104,1	126
F – Budownictwo	1 541	107,1	461
G – Handel hurtowy i detaliczny; naprawa pojazdów samochodowych, włączając motocykle	3 751	98,8	1 118
H – Transport i gospodarka magazynowa	1 002	106,0	199
I – Działalność związana z zakwaterowaniem i usługami gastronomicznymi	543	95,8	96
J – Informacja i komunikacja	309	100,0	15
K – Działalność finansowa i ubezpieczeniowa	207	89,2	47
L – Działalność związana z obsługą rynku nieruchomości	131	110,1	47
M – Działalność profesjonalna, naukowa i techniczna	708	101,9	202
N – Działalność w zakresie usług administrowania i działalność wspierająca	956	101,4	63
O – Administracja publiczna i obrona narodowa; obowiązkowe zabezpieczenia społeczne	1 025	87,3	345
P – Edukacja	1 035	96,5	611
Q – Opieka zdrowotna i pomoc społeczna	1 347	100,2	769
R – Działalność związana z kulturą, rozrywką i rekreacją	142	89,3	68
S – Pozostała działalność usługowa	272	101,5	121
Razem	16 218	99,7	4 973

Szczególnie duży udział liczby podatników zamieszkałych na terenie powiatu proszowickiego w stosunku do liczby podatników z całego województwa, przekraczający co najmniej dwukrotnie średni udział całego powiatu (czyli znaczący udział w województwie), przy ograniczeniu do 3 najliczniejszych działów, odnotowano w działach (na mapach obok tekstu zilustrowano rozkład przestrzenny wydanych informacji):

Mapa 1.

Rozkład przestrzenny podatników zatrudnionych w podmiotach sklasyfikowanych w dziale 24 „Produkcja metali”

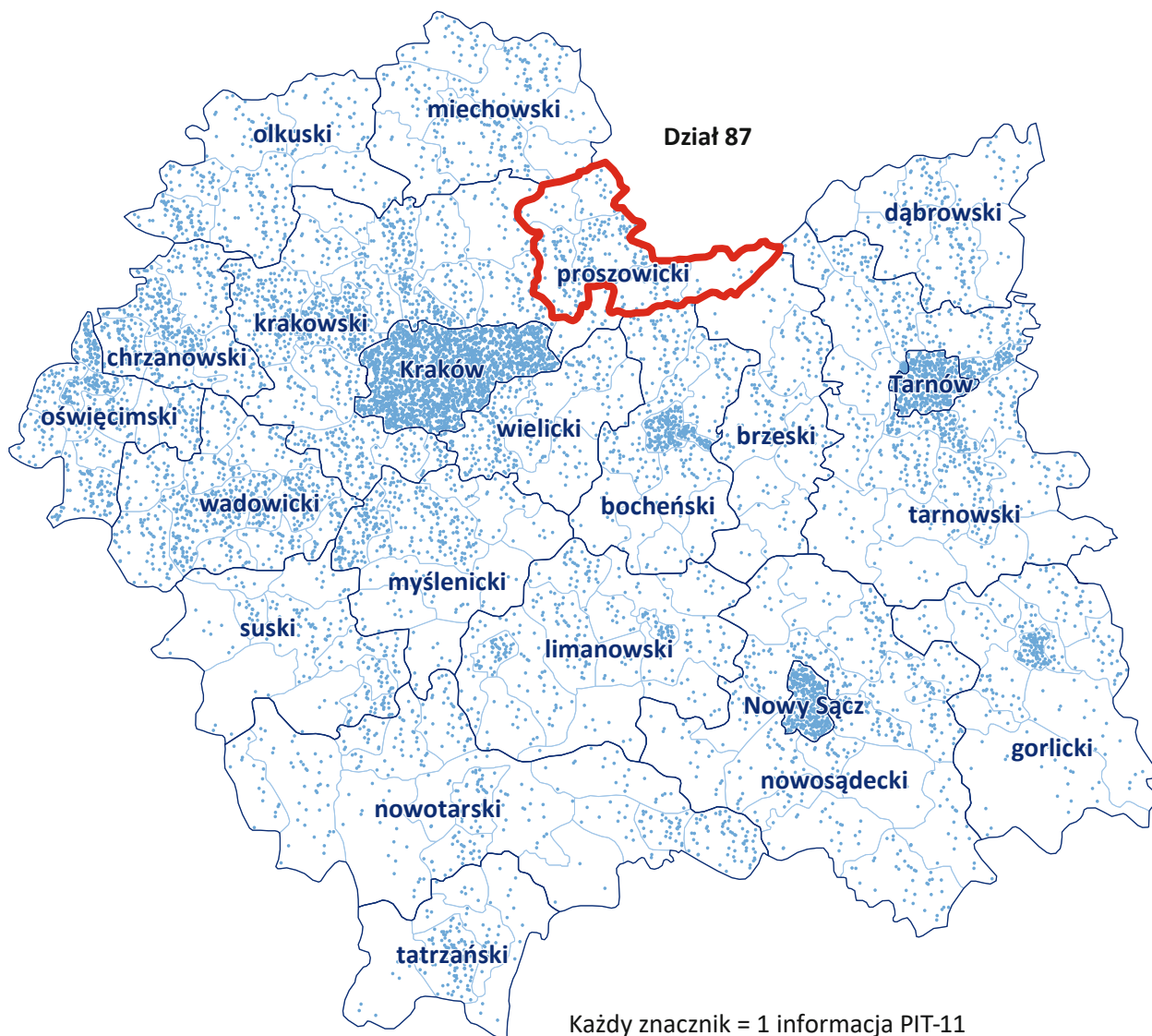


24 „Produkcja metali” – 332 dokumenty PIT-11 (2,5% całego działu w województwie)



Mapa 2.

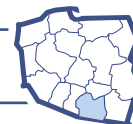
Rozkład przestrzenny podatników zatrudnionych w podmiotach sklasyfikowanych w dziale 87 „Pomoc społeczna z zakwaterowaniem”



87 „Pomoc społeczna z zakwaterowaniem” – 229 dokumentów PIT-11 (2,3%)

Mapa 3.

Rozkład przestrzenny podatników zatrudnionych w podmiotach sklasyfikowanych w dziale 12 „Produkcja wyrobów tytoniowych”



12 „Produkcja wyrobów tytoniowych” – 82 dokumenty PIT-11 (4,4%)



Mapa 4. Liczba podatników i jej zmian w stosunku do 2020



Względna zmiana liczby
wydanych informacji PIT-11 w 2021
w stosunku do 2020 (w %)



Liczba podatników

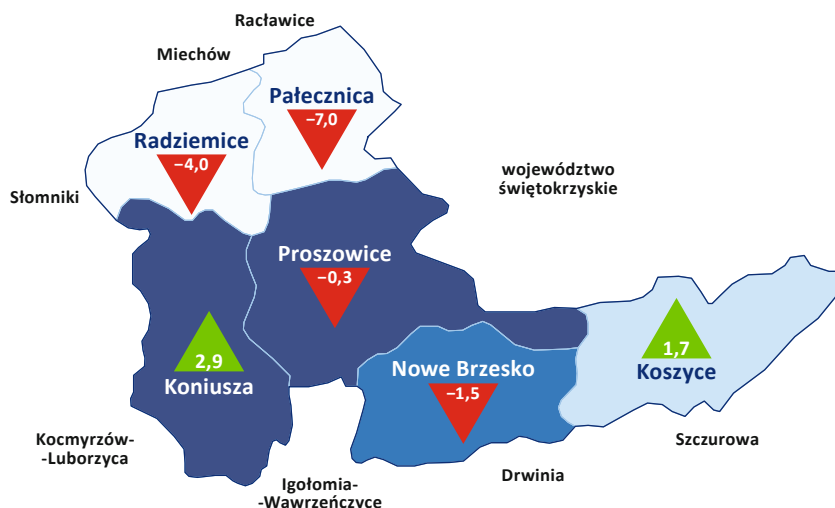
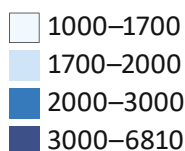


Tabela 2. Struktura podatników zamieszkałych w gminach powiatu proszowickiego wg grup rodzajów działalności

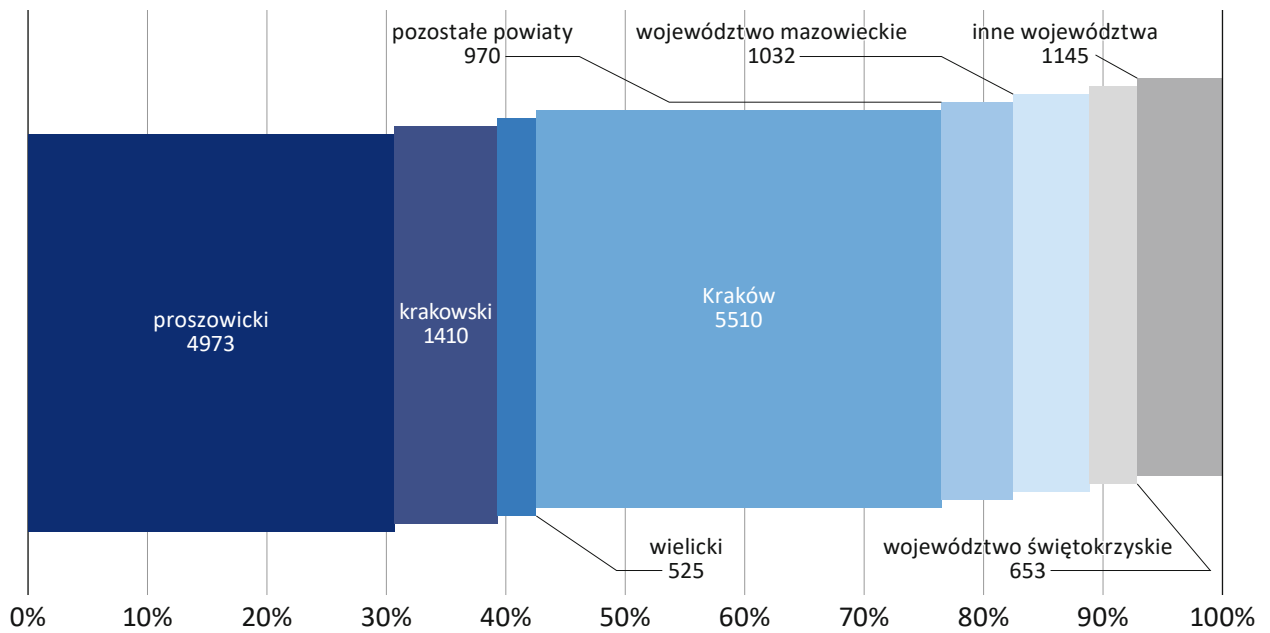


Gmina	Rolnictwo	Przemysł	Budownictwo	Handel, naprawa pojazdów samochodowych, transport, gospodarka magazynowa, zakwaterowanie, gastronomia, informacja i komunikacja	Finanse i ubezpieczenia, obsługa rynku nieruchomości	Pozostałe usługi
Koniusza	1,2	19,5	8,4	39,4	2,0	29,5
Koszyce	0,8	20,7	12,7	37,1	1,6	27,1
Nowe Brzesko	0,6	18,7	11,0	33,8	2,3	33,7
Pałacznica	0,3	14,7	11,4	35,0	1,4	37,3
Proszowice	0,6	16,0	8,7	33,2	2,4	39,1
Radziemice	2,8	18,7	10,6	34,5	2,0	31,4
powiat proszowicki	0,9	17,7	9,7	35,2	2,1	34,4

Na płatników z województwa małopolskiego przypada 82,6% wszystkich PIT-11 wydanych mieszkańcom powiatu proszowickiego (13,4 tys. dokumentów). Płatnicy mający siedzibę na terenie powiatu proszowickiego wydali podatnikom z tego samego powiatu 30,7% informacji o osiągniętych dochodach i pobranych zaliczkach na podatek dochodowy PIT-11, czyli 5,0 tys. dokumentów, lecz główną siedzibą płatników dla podatników z proszowickiego jest miasto Kraków. Pochodzi stąd 34,0% wydanych informacji podatkowych mieszkańcom powiatu proszowickiego, tj. 5,5 tys. dokumentów PIT-11.

Z innych województw największy udział miało województwo mazowieckie, z którego pochodzi 6,4% (1,0 tys. egz.) informacji podatkowych, województwo świętokrzyskie – 4,0% (653 egz.), województwo śląskie – 2,8% (461 egz.) oraz wielkopolskie – 1,3% (204 egz.).

Wykres 2. Lokalizacja płatników dla podatników z powiatu proszowickiego



55,6% podatników z terenu powiatu proszowickiego pracuje w miejscowości swojego zamieszkania.

Mapa 5. Odsetek podatników pracujących w miejscowości zamieszkania wg gmin powiatu proszowickiego



Tabela 2.Podatnicy zamieszkali na terenie gmin powiatu proszowickiego
wg kategorii kosztów wykazanych w PIT-11

Gmina	Pracujący w miejscowości zamieszkania	Wykazujący podwyższone koszty zatrudnienia tytułem dojazdu do pracy w innej miejscowości	Razem
Koniusza	1 767	1677	3 444
Koszyce	967	775	1 742
Nowe Brzesko	1 188	963	2 151
Pałecznicza	578	439	1 017
Proszowice	3 937	2 873	6 810
Radziemice	501	553	1 054
powiat proszowicki	8 938	7 280	16 218

Płatnicy mający siedziby na terenie powiatu proszowickiego wydali 9,4 tys. informacji podatkowych PIT-11 mieszkańcom Małopolski. Najliczniejszą grupę podatników stanowili mieszkańcy powiatu proszowickiego – 5,0 tys. wydanych informacji podatkowych, przed mieszkańcami Krakowa – 1,3 tys. dokumentów oraz powiatu krakowskiego – 1,0 dokumentów.

Według rodzajów działalności wśród płatników z powiatu proszowickiego dominuje sekcja Q – 2,3 tys. dokumentów, przed sekcją G – 1,9 tys. dokumentów, sekcją C – 1,6 tys. wydanych informacji podatkowych PIT-11.

Liczbę wydanych informacji PIT-11 przez płatników mających siedzibę na terenie powiatu proszowickiego otwierają Proszowice, skąd pochodzi 4,4 tys. wydanych dokumentów podatkowych. Kolejne gminy to: Koniusza – 1,7 tys. dokumentów, Radziemice – 1,4 tys., Nowe Brzesko – 905, Koszyce – 518, Pałecznicza – 488 egz.