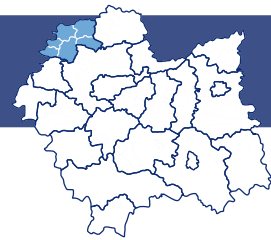


Powiat olkuski



W 2021 roku podatnicy podatku dochodowego od osób fizycznych zamieszkali na terenie powiatu olkuskiego otrzymali od płatników **52 886** informacji o uzyskanych dochodach na formularzu PIT-11 za rok poprzedni, co stanowi **3,4%** wszystkich informacji wydanych podatnikom z terenu Małopolski.

Wykres 1.

Liczba informacji podatkowych PIT-11 wydanych podatnikom podatku dochodowego od osób fizycznych zamieszkałych na terenie powiatu olkuskiego w latach 2010–2021

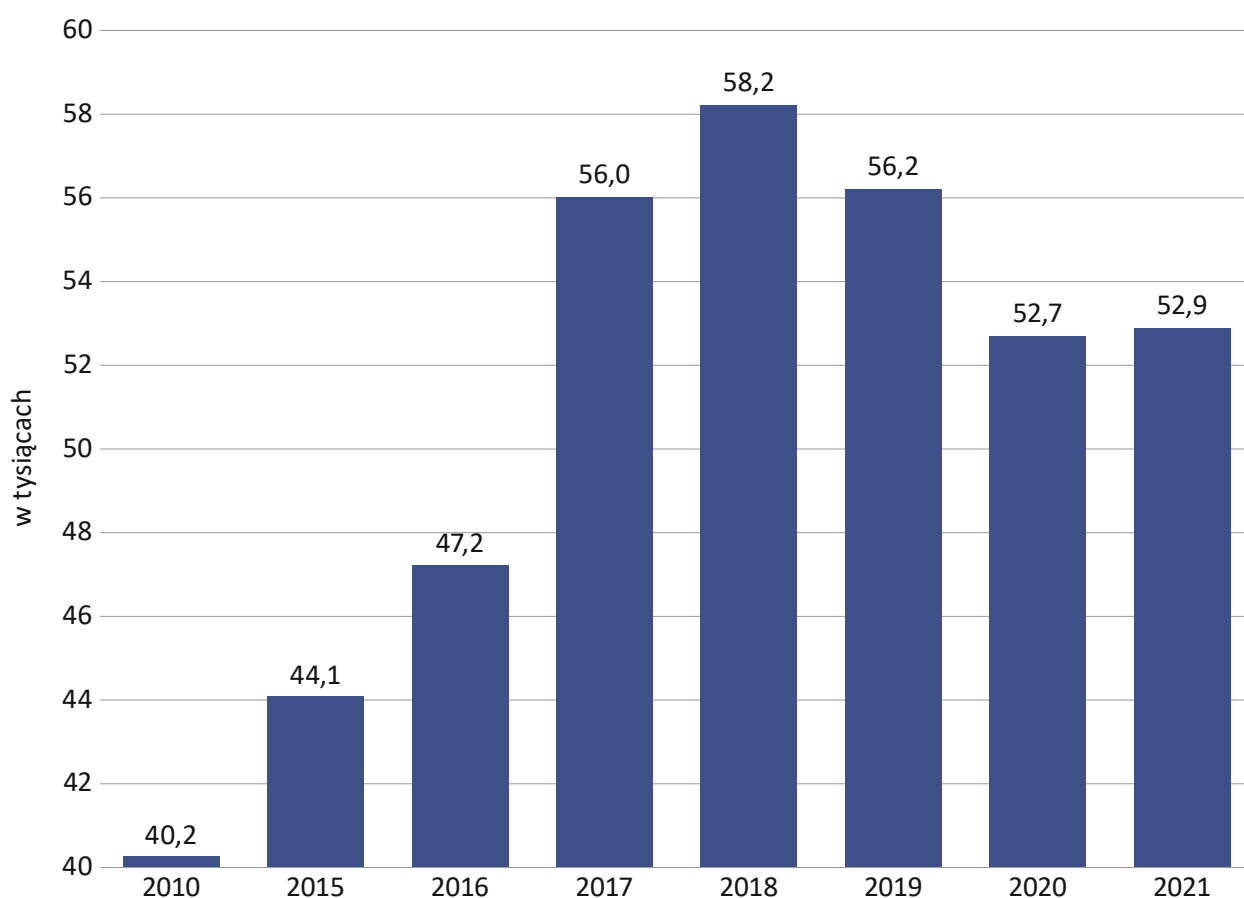


Tabela 1.

Informacje PIT-11 wydane podatnikom z terenu powiatu olkuskiego
wg rodzajów działalności płatników na poziomie sekcji PKD 2007

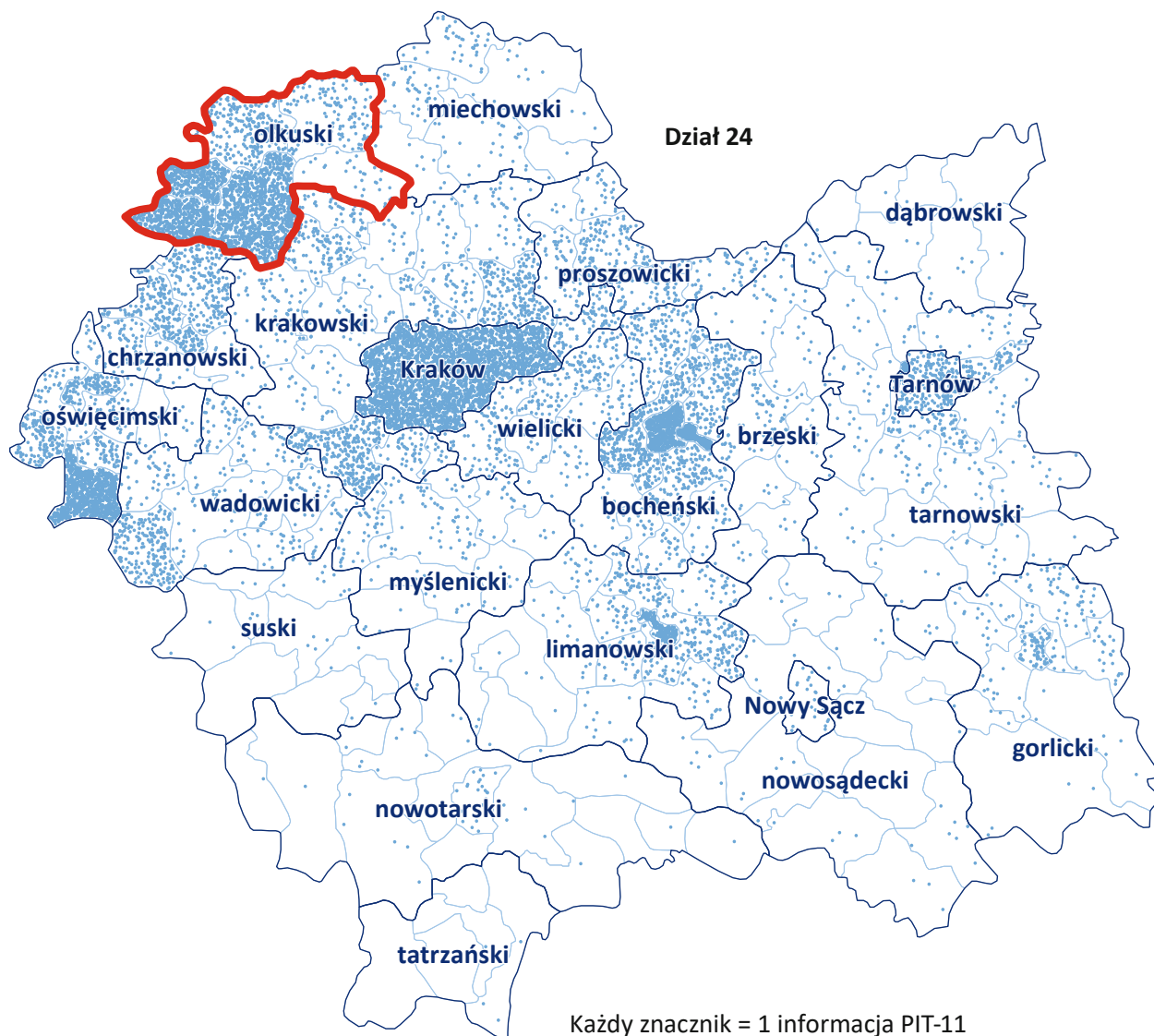


Sekcje PKD	Liczba informacji PIT-11 wydanych podatnikom z powiatu olkuskiego		Z wartości ogółem: wydanych przez płatników mających siedzibę na terenie powiatu olkuskiego
	w szt.	2020 = 100	w szt.
A – Rolnictwo, leśnictwo, łowiectwo i rybactwo	163	95,3	102
B – Górnictwo i wydobywanie	357	130,3	78
C – Przetwórstwo przemysłowe	15 471	99,9	10 517
D – Wytwarzanie i zaopatrywanie w energię elektryczną, gaz, parę wodną, gorącą wodę i powietrze do układów klimatyzacyjnych	314	102,6	81
E – Dostawa wody; gospodarowanie ściekami i odpadami oraz działalność związana z rekultywacją	882	106,0	706
F – Budownictwo	2 937	102,3	1 668
G – Handel hurtowy i detaliczny; naprawa pojazdów samochodowych, włączając motocykle	7 752	101,5	4 155
H – Transport i gospodarka magazynowa	3 479	100,3	1 715
I – Działalność związana z zakwaterowaniem i usługami gastronomicznymi	1 250	98,5	700
J – Informacja i komunikacja	1 021	95,3	118
K – Działalność finansowa i ubezpieczeniowa	721	92,7	136
L – Działalność związana z obsługą rynku nieruchomości	836	100,6	657
M – Działalność profesjonalna, naukowa i techniczna	2 174	96,0	765
N – Działalność w zakresie usług administrowania i działalność wspierająca	2 765	95,5	797
O – Administracja publiczna i obrona narodowa; obowiązkowe zabezpieczenia społeczne	2 605	99,5	881
P – Edukacja	3 902	101,8	2 837
Q – Opieka zdrowotna i pomoc społeczna	3 152	103,3	1 762
R – Działalność związana z kulturą, rozrywką i rekreacją	815	112,3	483
S – Pozostała działalność usługowa	1 239	98,0	875
Razem	52 886	100,3	29 801

Szczególnie duży udział liczby podatników zamieszkałych na terenie powiatu olkuskiego w stosunku do liczby podatników z całego województwa, przekraczający co najmniej dwukrotnie średni udział całego powiatu, przy ograniczeniu do 3 najliczniejszych działów odnotowano w działach (na mapach obok tekstu zilustrowano rozkład przestrzenny wydanych informacji):

Mapa 1.

Rozkład przestrzenny podatników zatrudnionych w podmiotach sklasyfikowanych w dziale 24 „Produkcja metali”

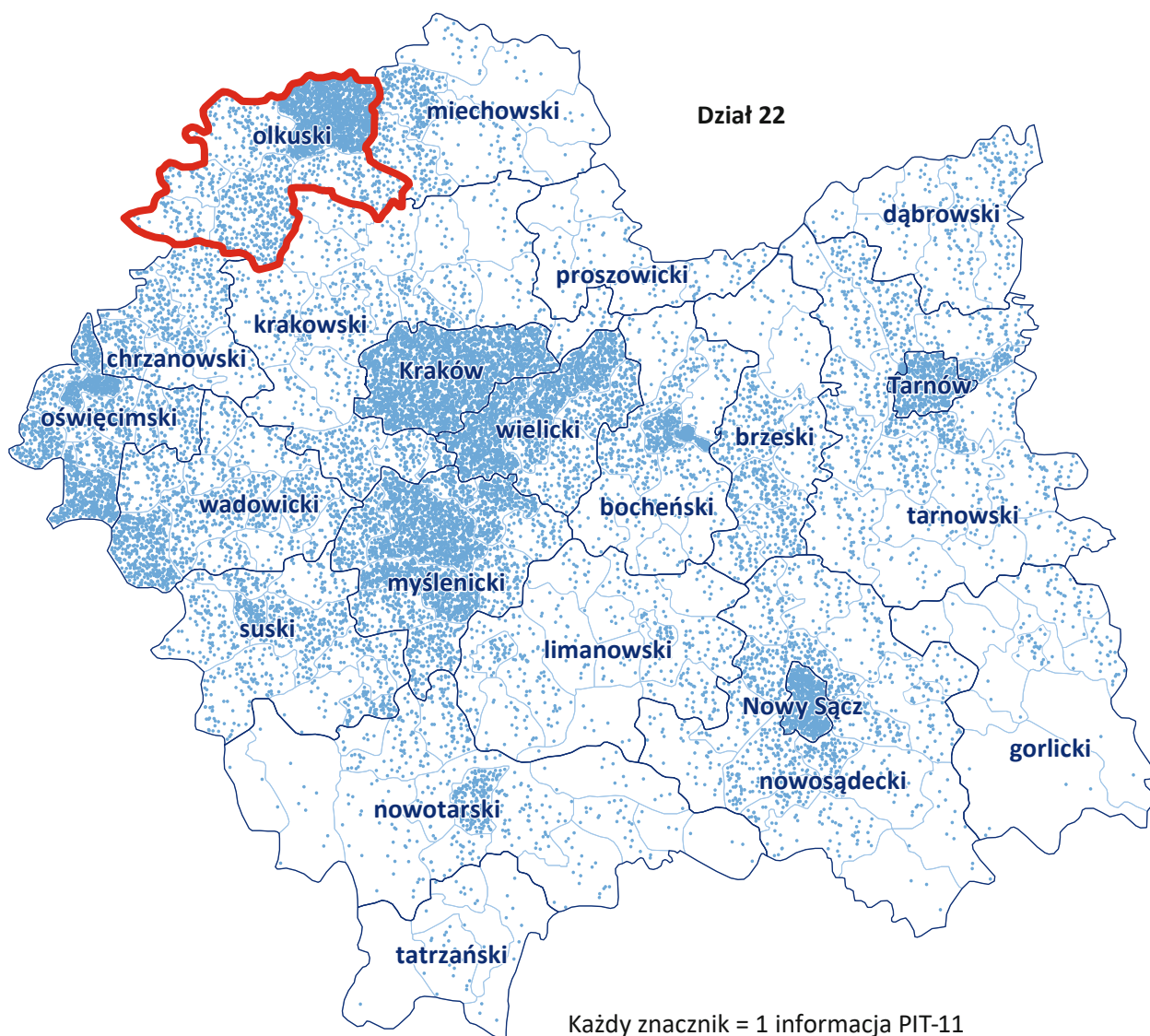


24 „Produkcja metali” – 2,5 tys. dokumentów PIT-11 (19,3% całego działu)



Mapa 2.

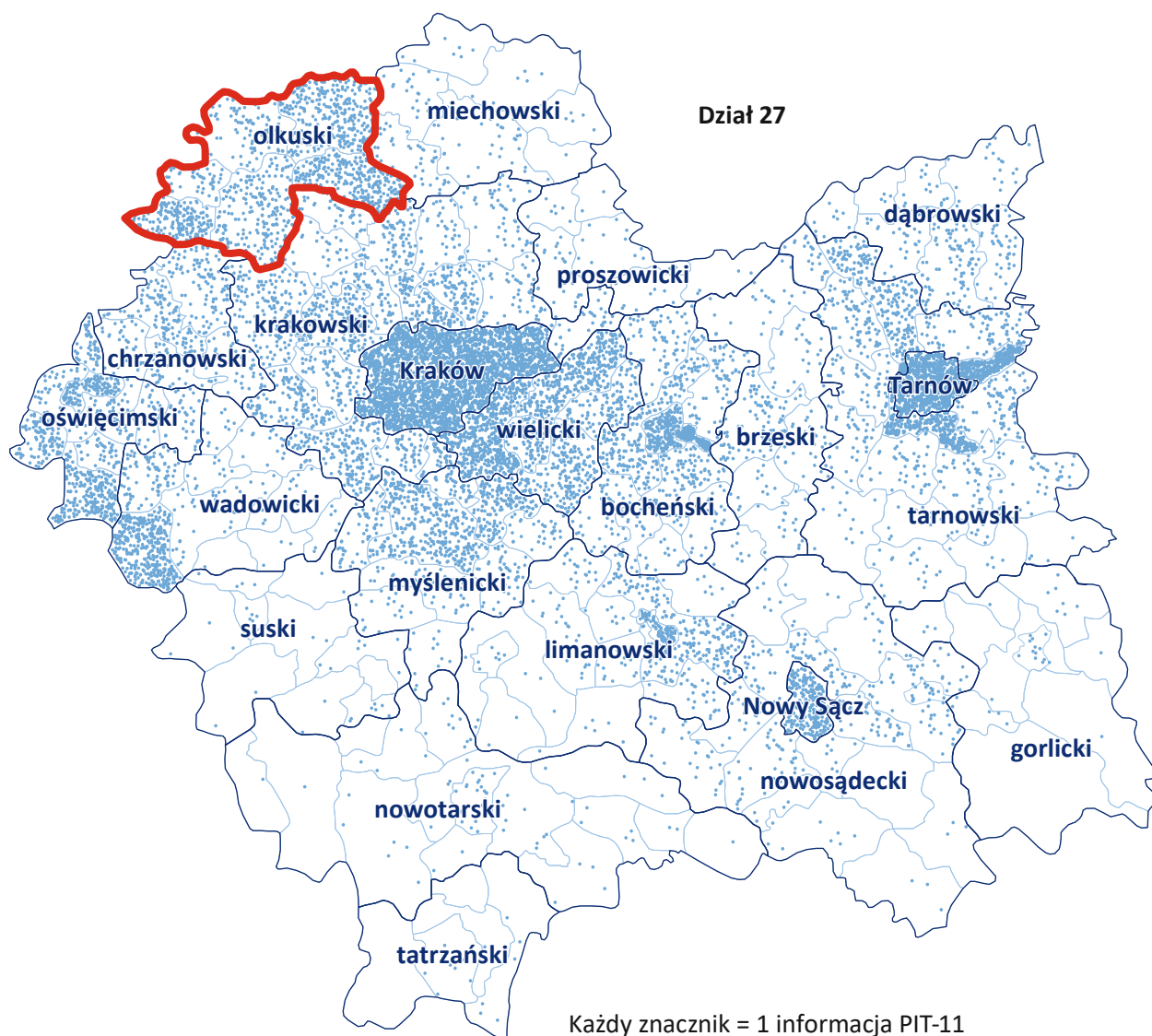
Rozkład przestrzenny podatników zatrudnionych w podmiotach sklasyfikowanych w dziale 22 „Produkcja wyrobów z gumy i tworzyw sztucznych”



22 „Produkcja wyrobów z gumy i tworzyw sztucznych” – 2,5 tys. dokumentów PIT-11 (11,1%)

Mapa 3.

Rozkład przestrzenny podatników zatrudnionych w podmiotach sklasyfikowanych w dziale 27 „Produkcja urządzeń elektrycznych”

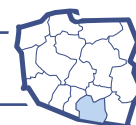


27 „Produkcja urządzeń elektrycznych” – 1,1 tys. dokumenty PIT-11 (8,4%)



Mapa 4.

Liczba i struktura podatników wg rodzajów działalności płatników



Względna zmiana liczby wydanych informacji PIT-11 w 2021 w stosunku do 2020 (w %)



Liczba podatników

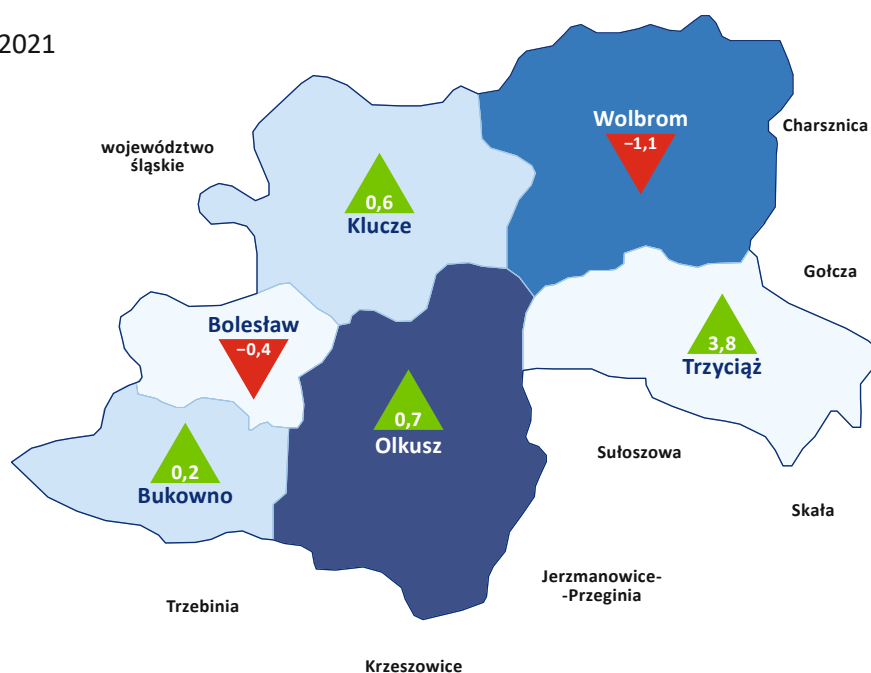
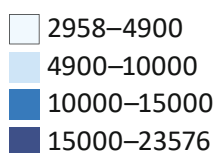


Tabela 2.

Struktura podatników zamieszkałych w gminach powiatu olkuskiego wg grup rodzajów działalności

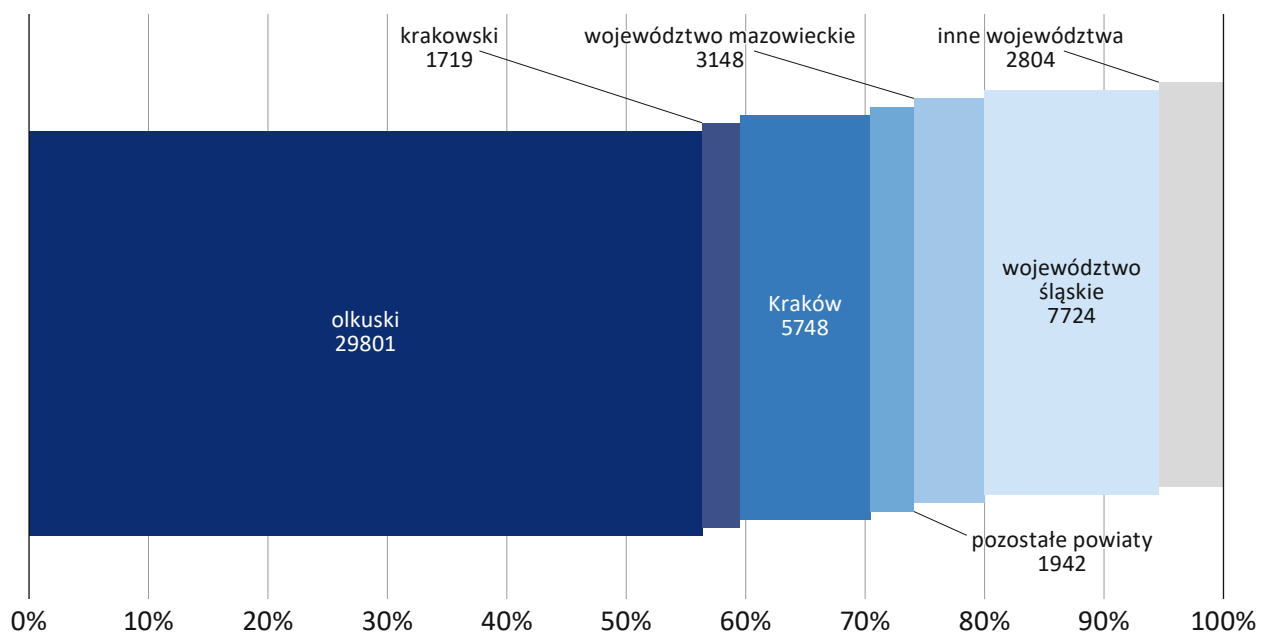


Gmina	Rolnictwo	Przemysł	Budownictwo	Handel, naprawa pojazdów samochodowych, transport, gospodarka magazynowa, zakwaterowanie, gastronomia, informacja i komunikacja	Finanse i ubezpieczenia, obsługa rynku nieruchomości	Pozostałe usługi
Procent						
Bukowno	0,4	35,9	5,4	22,5	2,6	33,3
Boleśław	0,3	37,0	4,5	25,0	2,1	31,2
Klucze	0,4	36,2	5,8	24,4	2,3	31,0
Olkusz	0,2	28,9	5,6	26,8	4,0	34,5
Trzyciąż	0,5	31,2	8,5	27,0	2,0	30,7
Wolbrom	0,4	37,1	5,6	27,2	2,0	27,7
powiat olkuski	0,3	32,8	5,7	26,0	3,0	32,1

Na płatników mających siedzibę na obszarze województwa małopolskiego przypada 74,1% wszystkich PIT-11 wydanych podatnikom z powiatu olkuskiego (39,2 tys. dokumentów). Z innych województw znaczący udział miało województwo śląskie, z którego pochodzi 14,6% (7,7 tys. egz.) informacji podatkowych oraz województwo mazowieckie – 6,0% (3,1 tys. egz.) i wielkopolskie – 1,6% (834 egz.).

Z podanej liczby dokumentów PIT-11 przekazanych podatnikom z powiatu olkuskiego 29,8 tys. wydanych było przez płatników z powiatu olkuskiego, co stanowi 56,3% wszytych dokumentów PIT-11 przekazanych podatnikom z olkuskiego.

Wykres 2. Lokalizacja płatników dla podatników z powiatu olkuskiego



51,5% podatników z terenu powiatu olkuskiego pracuje w miejscowości swojego zamieszkania, i jest to wartość dosyć stabilna, minimalnie mniejsza od danych z ostatnich lat.

Mapa 5. Odsetek podatników pracujących w miejscowości zamieszkania wg gmin powiatu olkuskiego

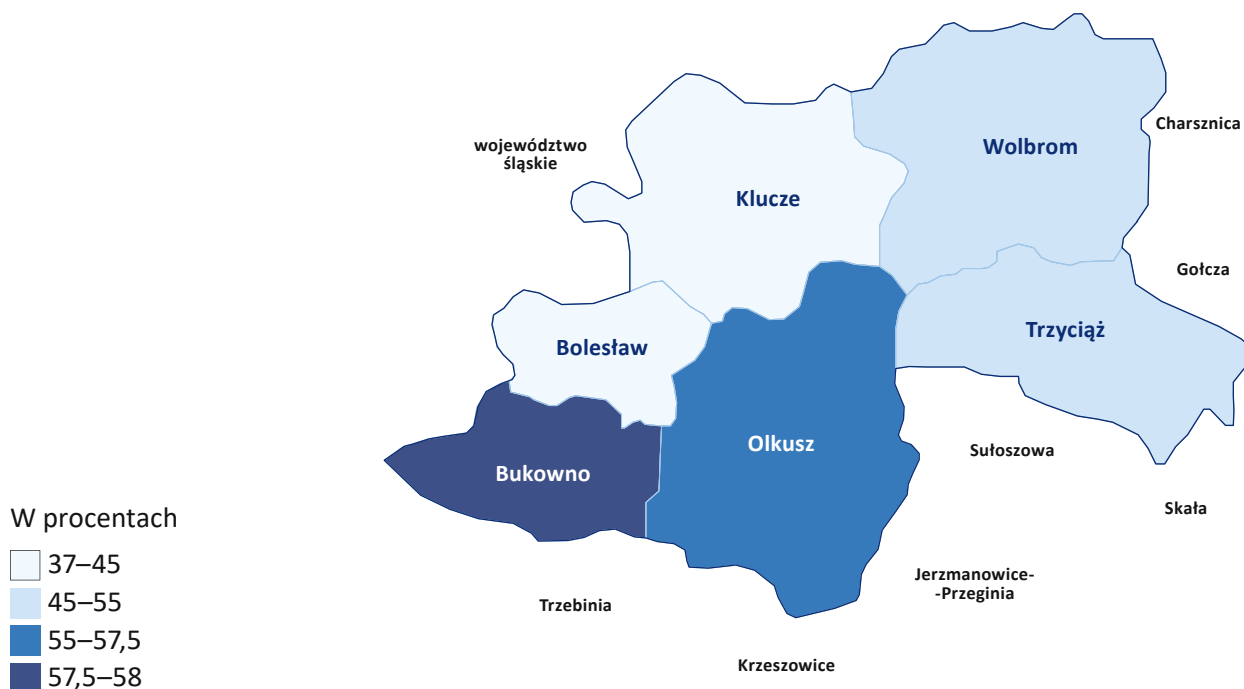
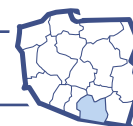


Tabela 2.Podatnicy zamieszkali na terenie gmin powiatu olkuskiego
wg kategorii kosztów wykazanych w PIT-11

Gmina	Pracujący w miejscowości zamieszkania	Wykazujący podwyższone koszty zatrudnienia tytułem dojazdu do pracy w innej miejscowości	Razem
Bolesław	2 847	2 079	4 926
Bukowno	1 410	2 374	3 784
Klucze	2 856	4 182	7 038
Olkusz	13 400	10 176	23 576
Trzyciąż	1 293	1 665	2 958
Wolbrom	5 405	5 199	10 604
powiat olkuski	27 211	25 675	52 886

Płatnicy mający siedziby na terenie powiatu olkuskiego wydali **34,5 tys.** informacji podatkowych PIT-11 mieszkańcom Małopolski. Najliczniejszą grupę podatników stanowili mieszkańcy powiatu olkuskiego – 29,8 tys. wydanych informacji podatkowych, przed mieszkańcami powiatu krakowskiego – 1,6 tys. dokumentów oraz powiatu miechowskiego – 1,3 tys. dokumentów.

Według rodzajów działalności wśród płatników z powiatu olkuskiego dominuje sekcja C – 12,3 tys. dokumentów, przed sekcją G – 4,8 tys. wydanych informacji podatkowych PIT-11, sekcją P – 3,0 tys. dokumentów i sekcją H – 2,4 tys. dokumentów.

Listę wydanych informacji PIT-11 przez płatników mających siedzibę na terenie powiatu olkuskiego otwiera Olkusz, skąd pochodzi 15,4 tys. wydanych dokumentów podatkowych. Kolejne gminy to: Wolbrom – 8,4 tys. dokumentów, Bukowno – 4,7 tys., Klucze – 3,8 tys., Bolesław – 1,5 tys. i Trzyciąż – 834 egz.