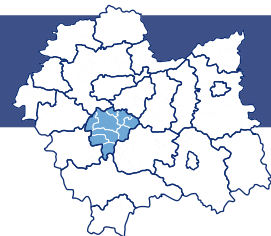


Powiat myślenicki



Podatnicy podatku dochodowego od osób fizycznych zamieszkali na terenie powiatu myślenickiego uzyskali **57 923** informacji o dochodach uzyskanych za 2021 rok na formularzu PIT-11, co stanowi **3,7%** wszystkich informacji wydanych podatnikom z terenu Małopolski.

Wykres 1.

Liczba informacji podatkowych PIT-11 wydanych podatnikom podatku dochodowego od osób fizycznych zamieszkałych na terenie powiatu myślenickiego w latach 2010–2021

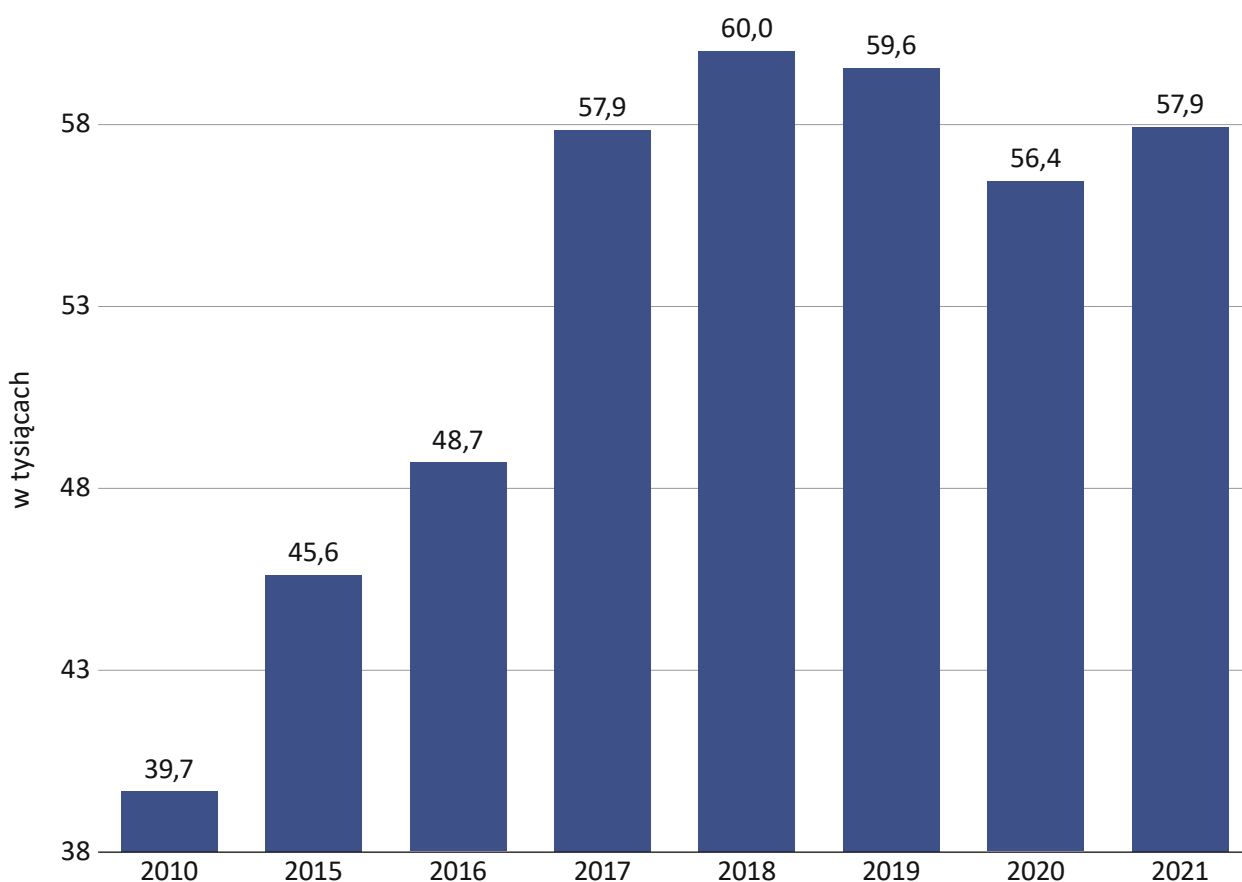


Tabela 1.

Informacje PIT-11 wydane podatnikom z terenu powiatu myślenickiego wg rodzajów działalności płatników na poziomie sekcji PKD 2007

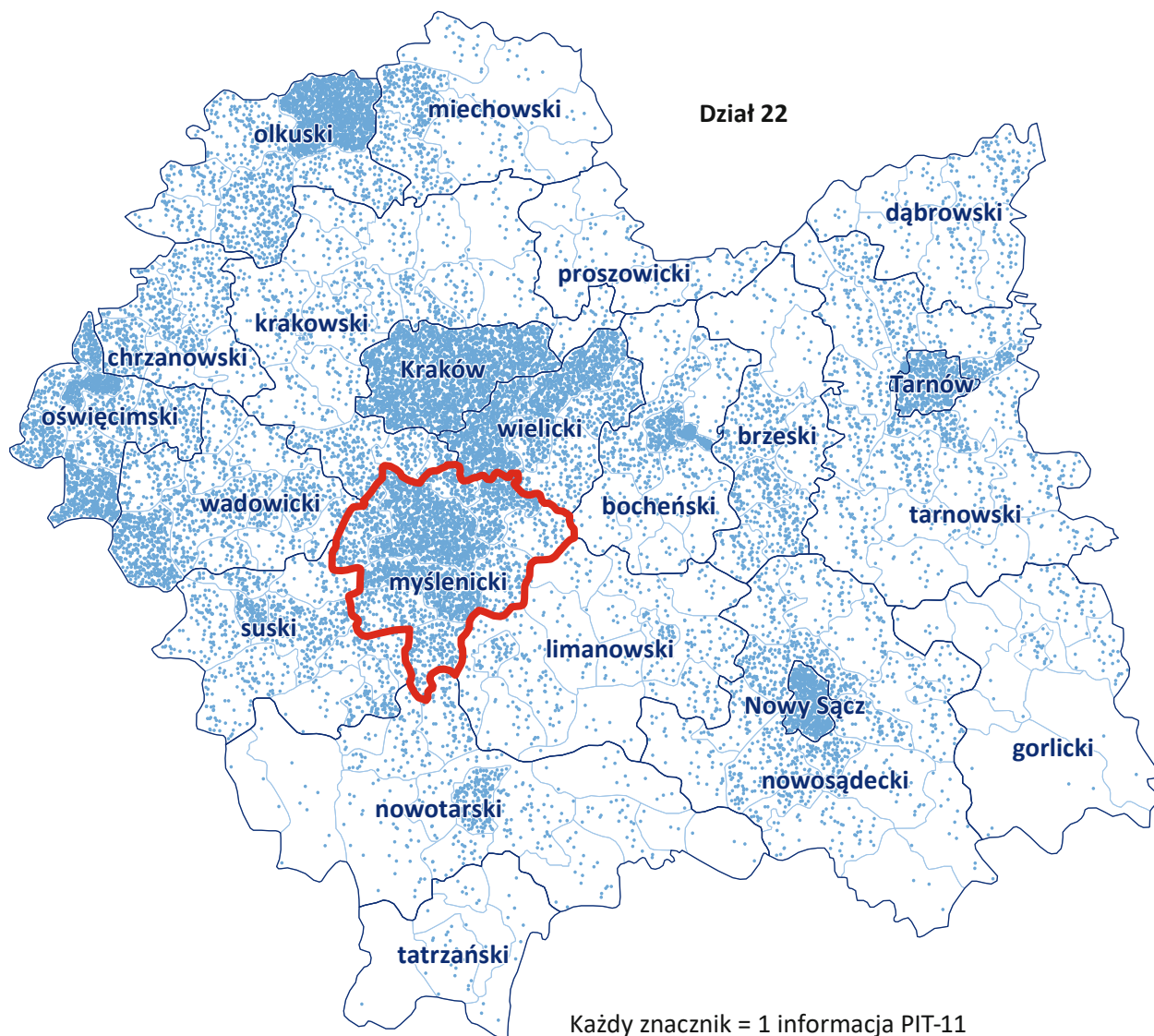


Sekcje PKD	Liczba informacji PIT-11 wydanych podatnikom z powiatu myślenickiego		Z wartości ogółem: wydanych przez płatników mających siedzibę na terenie powiatu myślenickiego
	w szt.	2020 = 100	w szt.
A – Rolnictwo, leśnictwo, łowiectwo i rybactwo	196	105,9	113
B – Górnictwo i wydobywanie	86	95,6	12
C – Przetwórstwo przemysłowe	13 120	102,9	8 134
D – Wytwarzanie i zaopatrywanie w energię elektryczną, gaz, parę wodną, gorącą wodę i powietrze do układów klimatyzacyjnych	194	98,0	2
E – Dostawa wody; gospodarowanie ściekami i odpadami oraz działalność związana z rekultywacją	682	101,5	310
F – Budownictwo	6 123	105,8	3 253
G – Handel hurtowy i detaliczny; naprawa pojazdów samochodowych, włączając motocykle	10 877	106,0	5 958
H – Transport i gospodarka magazynowa	2 164	101,2	840
I – Działalność związana z zakwaterowaniem i usługami gastronomicznymi	1 747	95,9	655
J – Informacja i komunikacja	1 482	97,7	234
K – Działalność finansowa i ubezpieczeniowa	732	93,7	120
L – Działalność związana z obsługą rynku nieruchomości	1 029	109,0	733
M – Działalność profesjonalna, naukowa i techniczna	2 827	99,2	830
N – Działalność w zakresie usług administrowania i działalność wspierająca	2 289	97,4	412
O – Administracja publiczna i obrona narodowa; obowiązkowe zabezpieczenia społeczne	2 237	99,6	842
P – Edukacja	5 557	101,1	4 095
Q – Opieka zdrowotna i pomoc społeczna	3 704	103,8	1 610
R – Działalność związana z kulturą, rozrywką i rekreacją	931	117,1	455
S – Pozostała działalność usługowa	1 189	96,0	684
Razem	57 923	102,6	29 654

Szczególnie duży udział liczby podatników zamieszkałych na terenie powiatu myślenickiego w stosunku do liczby podatników z całego województwa, przekraczający co najmniej dwukrotnie średni udział całego powiatu, przy ograniczeniu do co najwyżej 3 najliczniejszych działów, odnotowano w działach (na mapach obok tekstu zilustrowano rozkład przestrzenny wydanych informacji):

Mapa 1.

Rozkład przestrzenny podatników zatrudnionych w podmiotach sklasyfikowanych w dziale 22 „Produkcja wyrobów z gumy i tworzyw sztucznych”

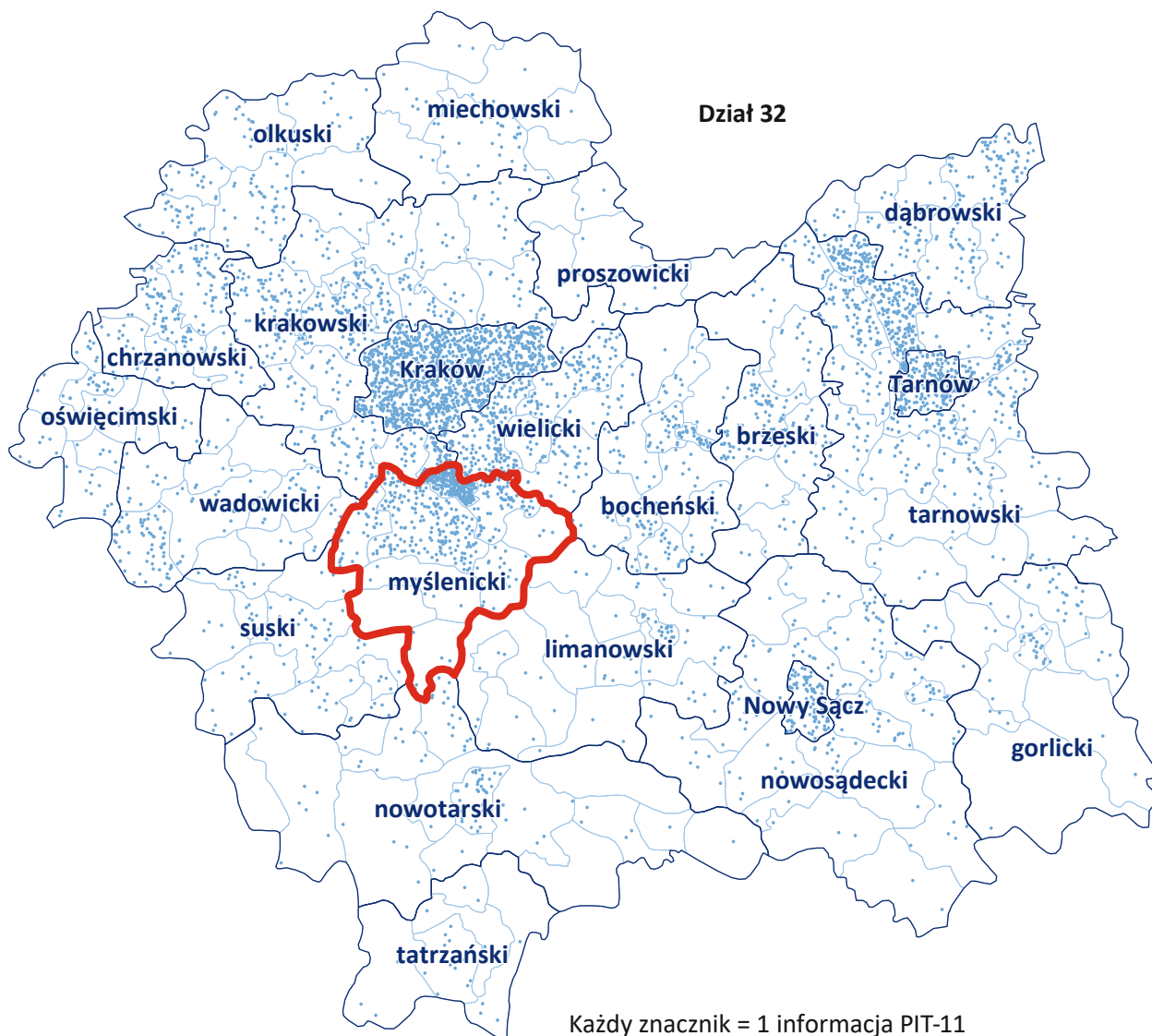


22 „Produkcja wyrobów z gumy i tworzyw sztucznych” – 3,0 tys. dokumentów PIT-11 (13,6% dokumentów z podmiotów zaliczonych do tego działu wydanych mieszkańcom Małopolski)



Mapa 2.

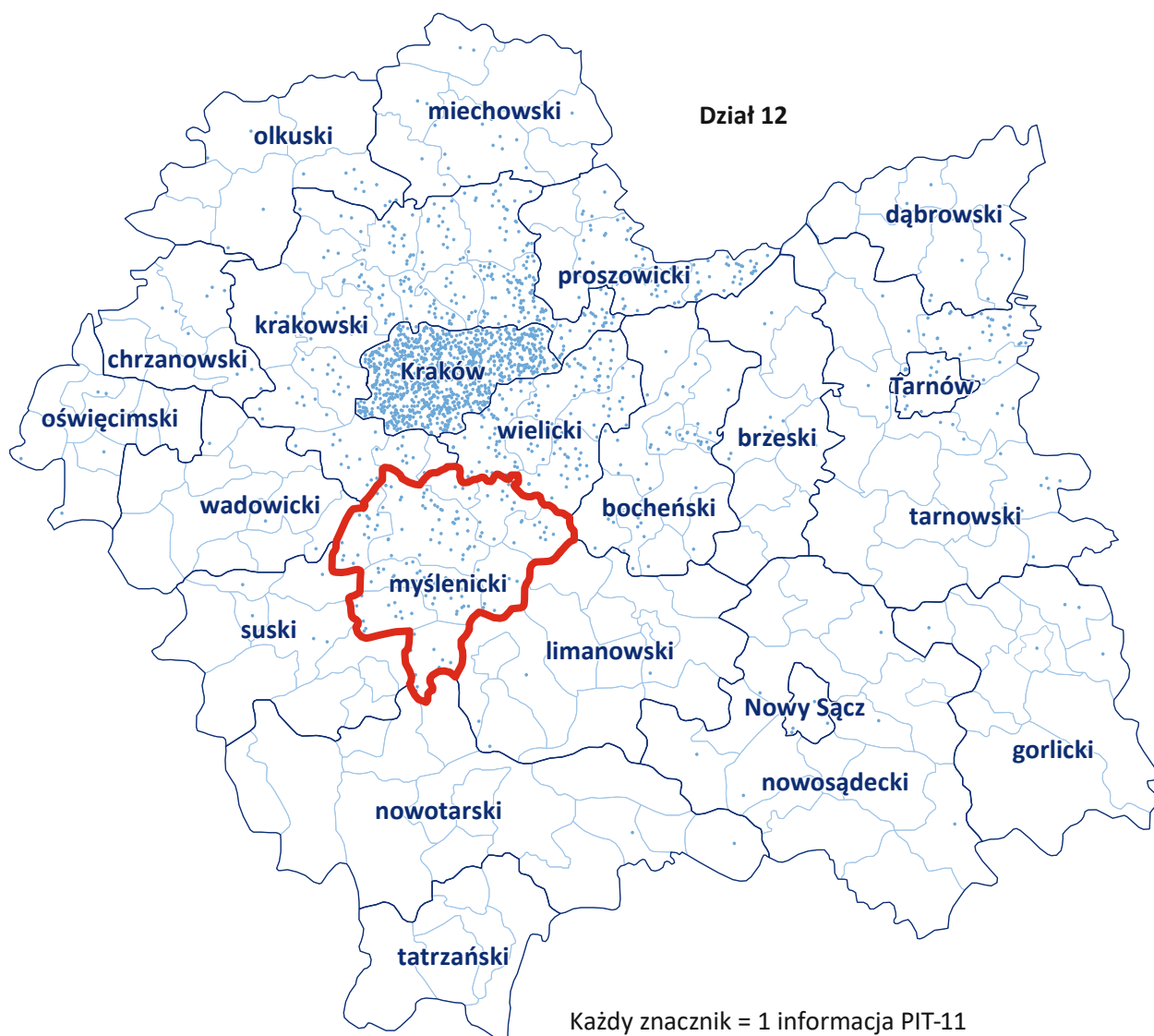
Rozkład przestrzenny podatników zatrudnionych w podmiotach sklasyfikowanych w dziale 32 „Pozostała produkcja wyrobów”



32 „Pozostała produkcja wyrobów” – 559 dokumentów (11,2%)

Mapa 3.

Rozkład przestrzenny podatników zatrudnionych w podmiotach sklasyfikowanych w dziale 12 „Produkcja wyrobów tytoniowych”



12 „Produkcja wyrobów tytoniowych” – 141 dokumentów PIT-11 (7,6%)



Mapa 4. Liczba podatników i jej zmiana w stosunku do 2020 roku



Względna zmiana liczby wydanych informacji PIT-11 w 2021 w stosunku do 2020 (w %)



spadek



wzrost

Liczba podatników

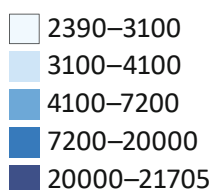


Tabela 2. Struktura podatników zamieszkałych w gminach powiatu myślenickiego wg grup rodzajów działalności

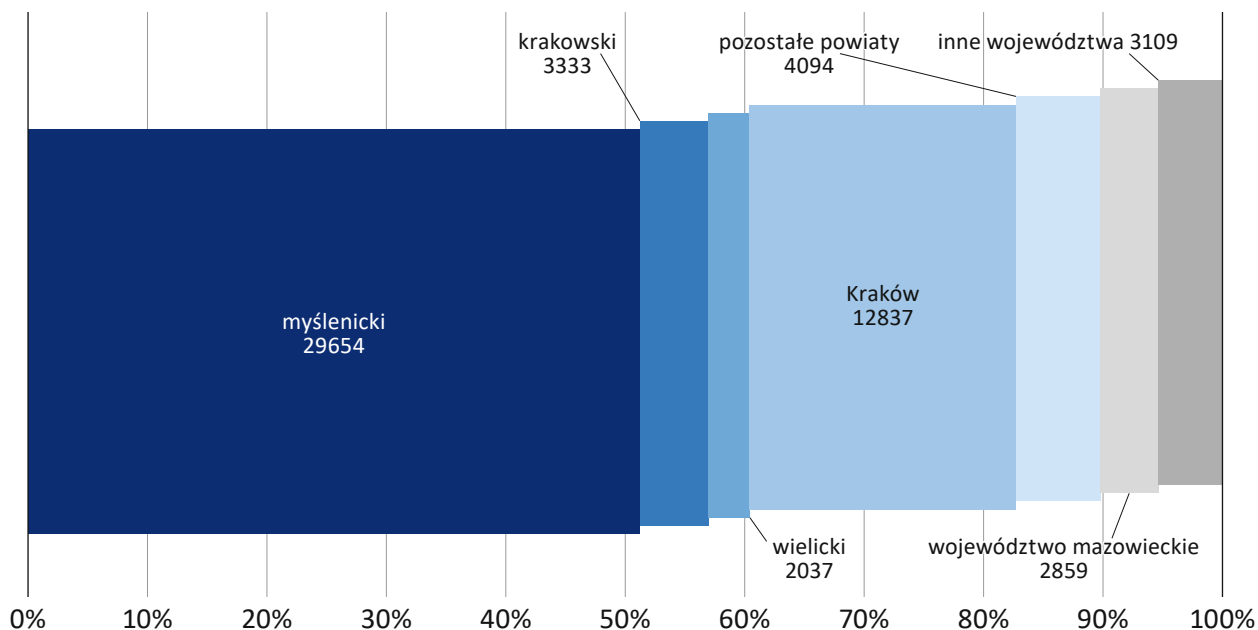


Gmina	Rolnictwo	Przemysł	Budownictwo	Handel, naprawa pojazdów samochodowych, transport, gospodarka magazynowa, zakwaterowanie, gastronomia, informacja i komunikacja	Finanse i ubezpieczenia, obsługa rynku nieruchomości	Pozostałe usługi
Dobczyce	0,5	26,0	9,9	27,4	2,3	33,8
Lubień	0,0	20,0	13,2	29,6	2,8	34,4
Myślenice	0,3	23,0	9,7	27,8	3,3	35,8
Pcim	0,3	28,3	13,9	24,8	5,4	27,2
Raciechowice	0,7	25,9	12,2	31,1	1,9	28,3
Siepraw	0,3	29,3	8,2	30,3	2,1	29,9
Sułkowice	0,1	26,2	8,4	31,6	3,1	30,4
Tokarnia	0,5	23,7	17,4	28,4	1,9	28,0
Wiśniowa	0,6	21,4	12,8	27,8	2,8	34,6
powiat myślenicki	0,3	24,6	10,7	28,5	3,1	32,8

Na płatników z województwa małopolskiego przypada 89,7% wszystkich PIT-11 wydanych mieszkańcom powiatu myślenickiego (52,0 tys. dokumentów). Płatnicy mający siedzibę na terenie powiatu myślenickiego wydali podatnikom z tego samego powiatu 51,2%, tj. 29,7 tys. dokumentów o osiągniętych dochodach i pobranych zaliczkach na podatek dochodowy PIT-11, spośród zbioru wszystkich dokumentów wystawionych dla tej grupy osób.

Z innych województw znaczący udział miało województwo mazowieckie, z którego pochodzi 4,9% (2,9 tys. egz.) informacji podatkowych oraz województwo śląskie – 1,6% (912 egz.) i wielkopolskie – 1,1% (636 egz.).

Wykres 2. Lokalizacja płatników dla podatników z powiatu myślenickiego



W porównaniu z poprzednim rokiem minimalnie zmniejszył się odsetek podatników z powiatu myślenickiego dojeżdżających do pracy poza miejscowość zamieszkania. Obecnie **54,2%** podatników z terenu powiatu miechowskiego pracuje w miejscowości swojego zamieszkania.

Mapa 5.

Odsetek podatników pracujących w miejscowości zamieszkania wg gmin powiatu myślenickiego

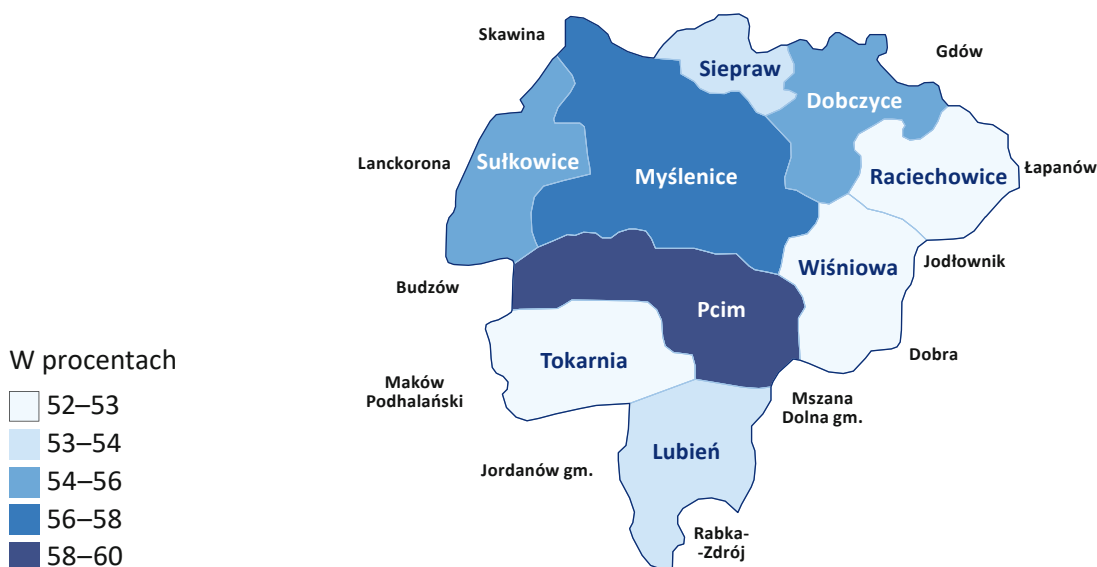
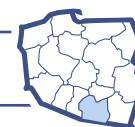


Tabela 3.Podatnicy zamieszkali na terenie gmin powiatu myślenickiego
wg kategorii kosztów wykazanych w PIT-11

Gmina	Pracujący w miejscowości zamieszkania	Wykazujący podwyższone koszty zatrudnienia tytułem dojazdu do pracy w innej miejscowości	Razem
Dobczyce	4 050	3 225	7 275
Lubień	1 816	1 694	3 510
Myślenice	11 961	9 744	21 705
Pcim	3 039	2 106	5 145
Raciechowice	1 243	1 147	2 390
Siepraw	2 135	2 050	4 185
Sułkowice	4 079	3 654	7 733
Tokarnia	1 610	1 519	3 129
Wiśniowa	1 476	1 375	2 851
powiat myślenicki	31 409	26 514	57 923

Płatnicy mający siedziby na terenie powiatu myślenickiego wydali **39,2 tys.** informacji podatkowych PIT-11 mieszkańcom Małopolski. Najliczniejszą grupę podatników stanowili mieszkańcy powiatu myślenickiego – 29,7 tys. wydanych informacji podatkowych, przed mieszkańcami Krakowa – 2,8 tys. dokumentów, powiatu wielickiego – 1,4 tys. dokumentów i powiatu krakowskiego – 1,2 tys. egz.

Według rodzajów działalności wśród płatników z powiatu myślenickiego dominuje sekcja C – 11,1 tys. wydanych informacji podatkowych PIT-11, przed sekcją G – 7,9 tys. dokumentów, sekcją P – 4,8 tys. dokumentów i sekcją F – 4,3 tys. dokumentów.

Prawie połowa (46,6%) wydanych informacji PIT-11 przypada na płatników mających siedzibę na terenie Myślenic – 18,8 tys. dokumentów, a następnie Dobczyc – 5,1 tys., Pcimia – 4,2 tys. i Sułkowic – 3,9 tys. egz.