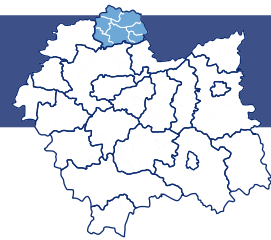


Powiat miechowski



Podatnicy podatku dochodowego od osób fizycznych zamieszkali na terenie powiatu miechowskiego otrzymali **19 403** informacje o dochodach uzyskanych w 2021 roku na formularzu PIT-11, co stanowi **1,2%** wszystkich informacji wydanych podatnikom z terenu Małopolski.

Wykres 1.

Zmiana liczby informacji podatkowych PIT-11 wydanych podatnikom podatku dochodowego od osób fizycznych zamieszkałych na terenie powiatu miechowskiego w latach 2010–2021

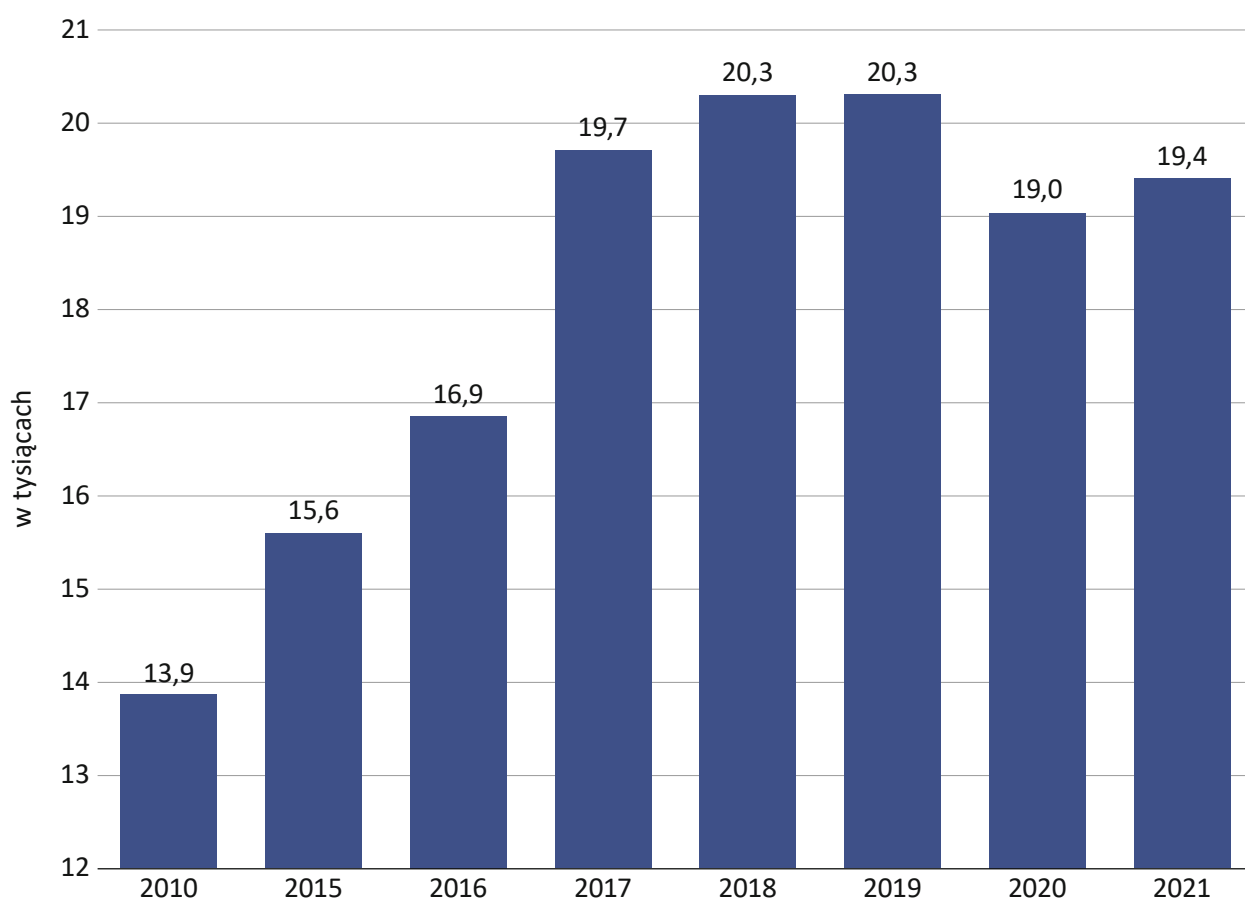


Tabela 1.

Informacje PIT-11 wydane podatnikom z terenu powiatu miechowskiego wg rodzajów działalności płatników na poziomie sekcji PKD 2007

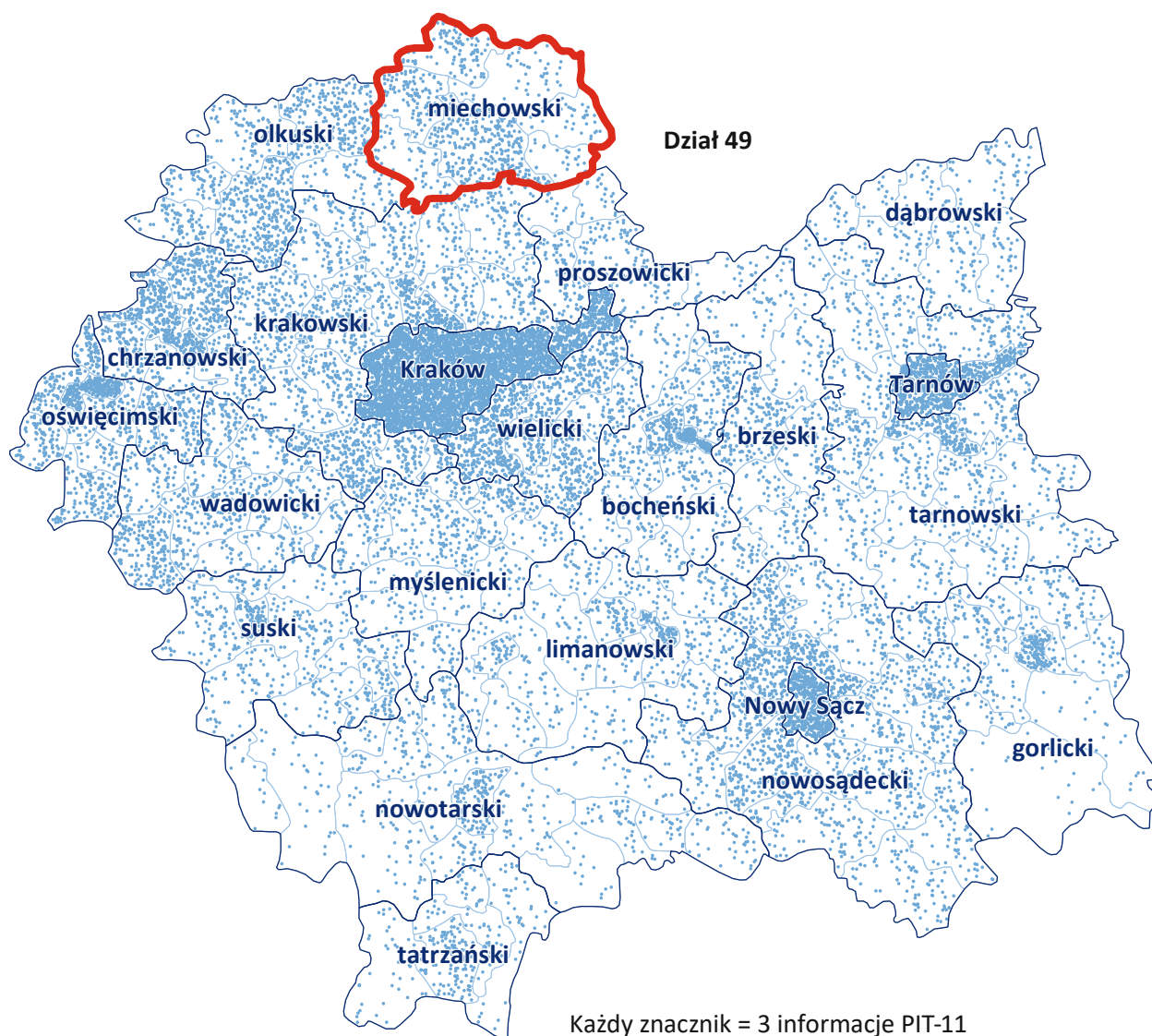
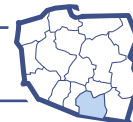


Sekcje PKD	Liczba informacji PIT-11 wydanych podatnikom z powiatu miechowskiego		Z wartości ogółem: wydane przez płatników mających siedzibę na terenie powiatu miechowskiego
	w szt.	2020 = 100	w szt.
A – Rolnictwo, leśnictwo, łowiectwo i rybactwo	185	101,1	96
B – Górnictwo i wydobywanie	21	87,5	5
C – Przetwórstwo przemysłowe	2 618	101,7	550
D – Wytwarzanie i zaopatrywanie w energię elektryczną, gaz, parę wodną, gorącą wodę i powietrze do układów klimatyzacyjnych	161	95,8	0
E – Dostawa wody; gospodarowanie ściekami i odpadami oraz działalność związana z rekultywacją	231	122,2	98
F – Budownictwo	1 343	99,3	529
G – Handel hurtowy i detaliczny; naprawa pojazdów samochodowych, włączając motocykle	3 414	104,9	1 553
H – Transport i gospodarka magazynowa	2 348	104,6	1 103
I – Działalność związana z zakwaterowaniem i usługami gastronomicznymi	539	93,1	191
J – Informacja i komunikacja	314	91,8	9
K – Działalność finansowa i ubezpieczeniowa	347	100,3	102
L – Działalność związana z obsługą rynku nieruchomości	128	106,7	50
M – Działalność profesjonalna, naukowa i techniczna	657	96,9	231
N – Działalność w zakresie usług administrowania i działalność wspierająca	1 262	108,6	320
O – Administracja publiczna i obrona narodowa; obowiązkowe zabezpieczenia społeczne	1 450	100,3	564
P – Edukacja	1 570	101,4	1 123
Q – Opieka zdrowotna i pomoc społeczna	1 928	99,1	1 132
R – Działalność związana z kulturą, rozrywką i rekreacją	205	98,6	129
S – Pozostała działalność usługowa	385	101,3	238
Razem	19 403	101,9	8 182

Szczególnie duży udział liczby podatników zamieszkałych na terenie powiatu gorlickiego w stosunku do liczby podatników z całego województwa, przekraczający co najmniej dwukrotnie średni udział całego powiatu, przy ograniczeniu do co najwyżej 3 najliczniejszych działów, odnotowano w działach (na mapkach obok tekstu zilustrowano rozkład przestrzenny wydanych informacji):

Mapa 1.

Rozkład przestrzenny podatników zatrudnionych w podmiotach sklasyfikowanych w dziale 49 „Transport lądowy oraz transport rurociągowy”

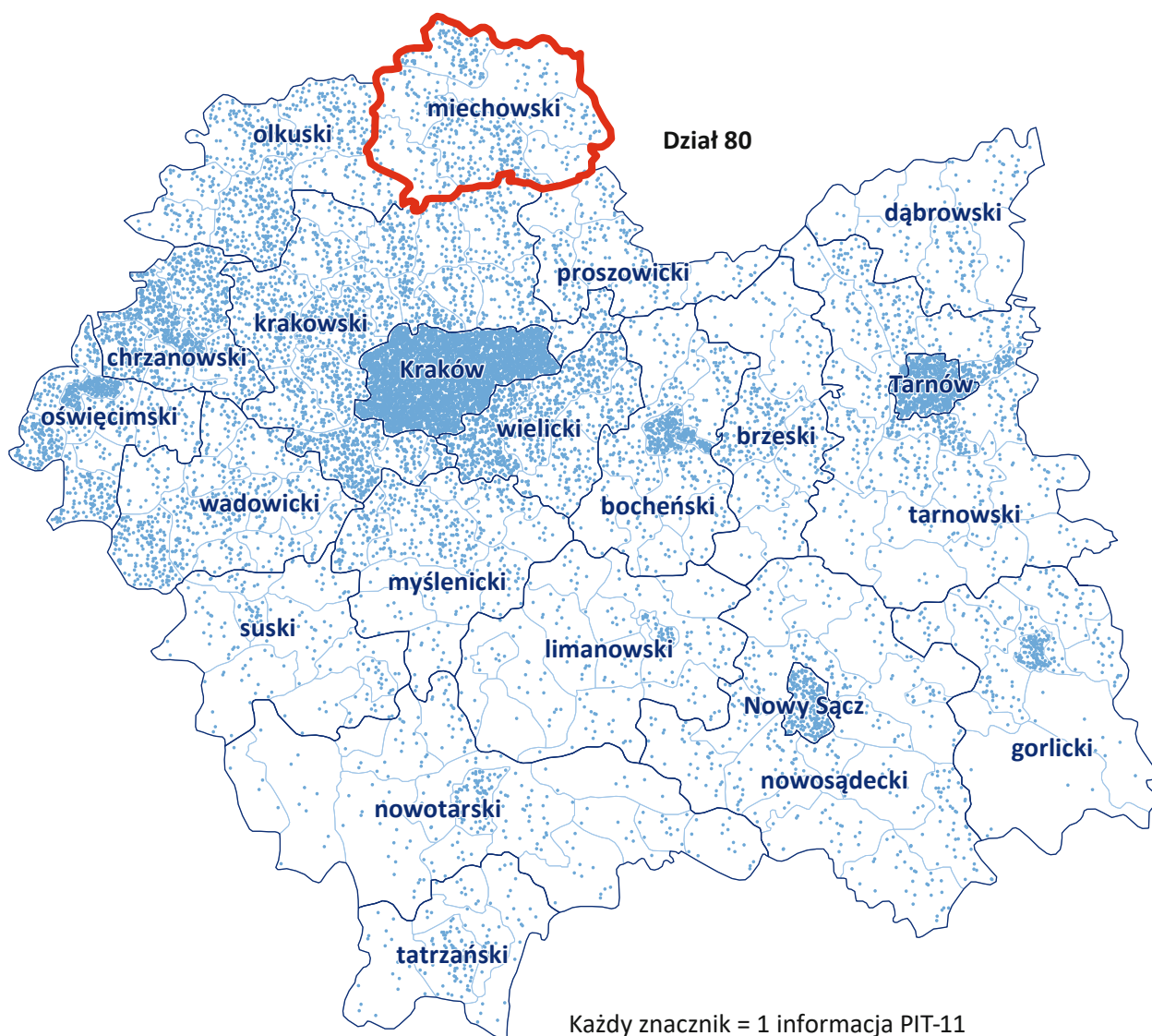


49 „Transport lądowy oraz transport rurociągowy” – 2,1 tys. dokumentów PIT-11 (3,5% dokumentów z tego działu wydanych podatnikom z Małopolski)



Mapa 2.

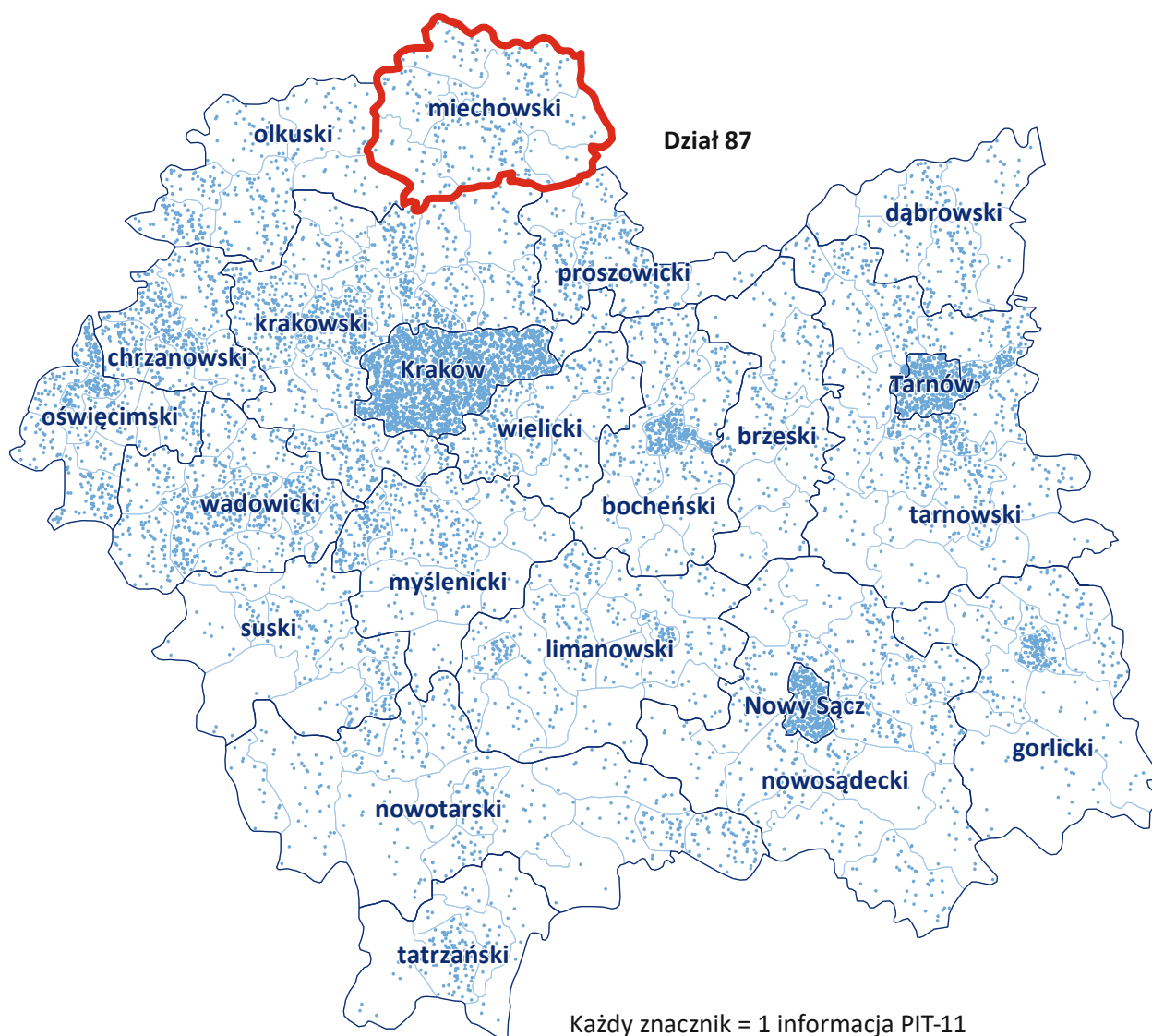
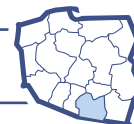
Rozkład przestrzenny podatników zatrudnionych w podmiotach sklasyfikowanych w dziale 80 „Działalność detektywistyczna i ochroniarska”



80 „Działalność detektywistyczna i ochroniarska” – 474 dokumentów PIT-11 (3,0%)

Mapa 3.

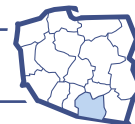
Rozkład przestrzenny podatników zatrudnionych w podmiotach sklasyfikowanych w dziale 87 „Pomoc społeczna z zakwaterowaniem”



87 „Pomoc społeczna z zakwaterowaniem” – 256 dokumentów (2,6%)



Mapa 4. Liczba podatników i jej zmiana w stosunku do 2020 roku



Względna zmiana liczby
wydanych informacji PIT-11 w 2021
w stosunku do 2020 (w %)



spadek



wzrost

Liczba podatników

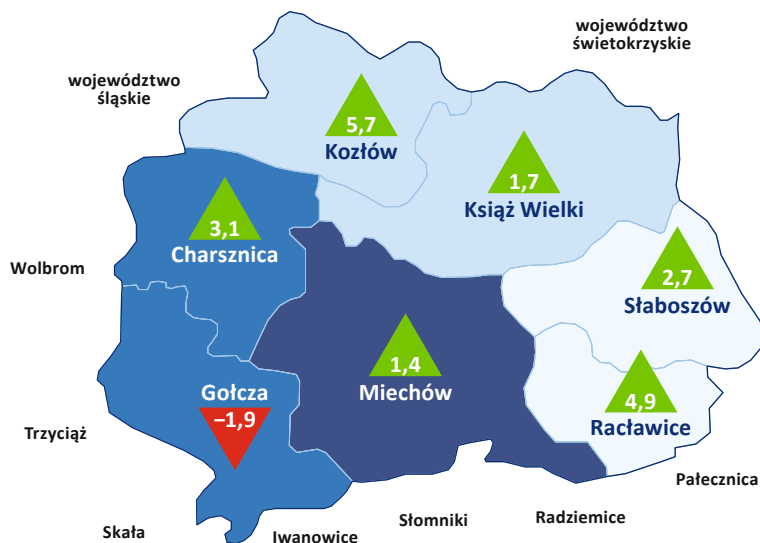
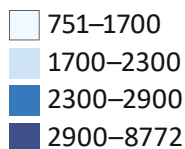


Tabela 2. Struktura podatników zamieszkałych w gminach powiatu miechowskiego wg grup rodzajów działalności

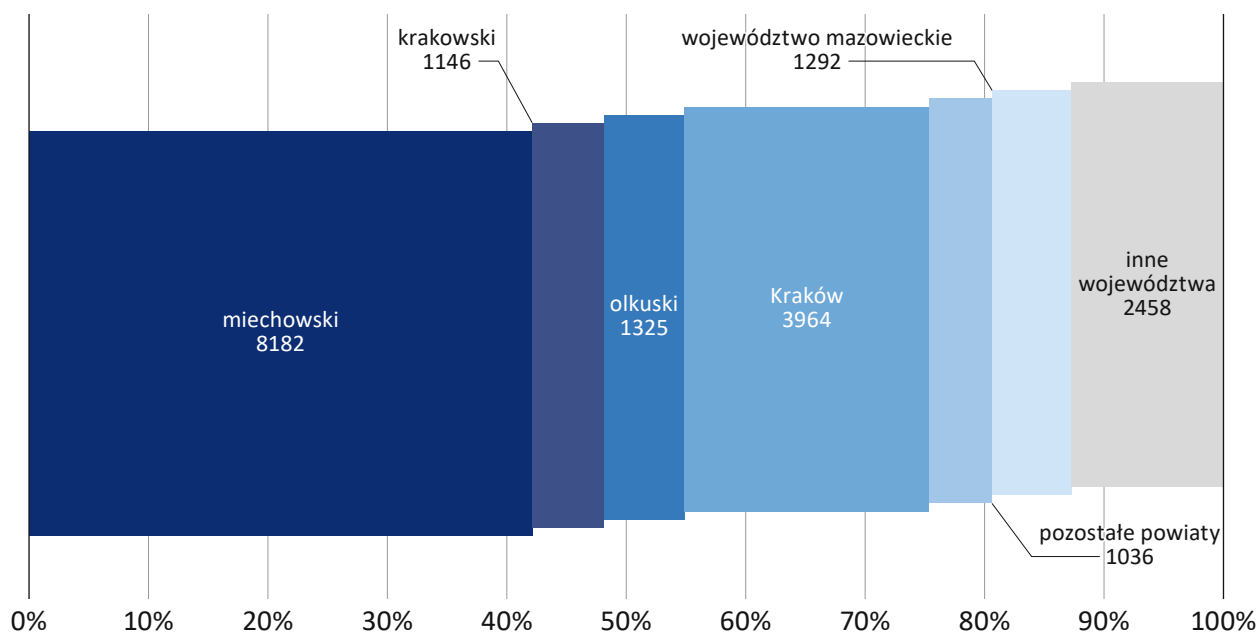


Gmina	Rolnictwo	Przemysł	Budownictwo	Handel, naprawa pojazdów samochodowych, transport, gospodarka magazynowa, zakwaterowanie, gastronomia, informacja i komunikacja	Finanse i ubezpieczenia, obsługa rynku nieruchomości	Pozostałe usługi
Charsznica	1,5	25,3	4,6	38,6	1,4	28,6
Gołcza	0,5	25,8	8,8	31,1	2,1	31,7
Kozłów	0,7	15,9	7,3	38,4	2,4	35,3
Książ Wielki	2,1	12,8	9,3	32,8	2,5	40,5
Miechów	0,8	11,3	6,4	33,1	2,8	45,6
Raławice	1,2	12,0	8,3	39,5	2,9	36,0
Słaboszów	0,8	13,5	9,9	37,1	3,1	35,6
powiat miechowski	1,0	15,9	7,0	34,6	2,5	39,0

Na płatników z województwa małopolskiego przypada 80,7% wszystkich PIT-11 wydanych mieszkańcom powiatu miechowskiego (15,7 tys. dokumentów). Płatnicy mający siedzibę na terenie powiatu miechowskiego wydali podatnikom z tego samego powiatu 42,2% informacji o osiągniętych dochodach i pobranych zaliczkach na podatek dochodowy PIT-11, spośród zbioru wszystkich dokumentów wystawionych dla tej grupy osób, tj. 8,2 tys. dokumentów.

Z innych województw znaczący udział miało województwo mazowieckie, z którego pochodzi 6,7% (1,3 tys. egz.) informacji podatkowych oraz województwo śląskie – 4,1% (802 egz.) i świętokrzyskie – 3,3% (643 egz.).

Wykres 2. Lokalizacja płatników dla podatników z powiatu miechowskiego



54,7% podatników z terenu powiatu miechowskiego pracuje w miejscowości swojego zamieszkania, tj. nieco mniej niż rok wcześniej.

Mapa 5. Odsetek podatników pracujących w miejscowości zamieszkania wg gmin powiatu miechowskiego

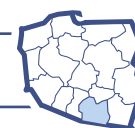


Tabela 2.Podatnicy zamieszkali na terenie gmin powiatu miechowskiego
wg kategorii kosztów wykazanych w PIT-11

Gmina	Pracujący w miejscowości zamieszkania	Wykazujący podwyższone koszty zatrudnienia tytułem dojazdu do pracy w innej miejscowości	Razem
Charsznica	1 408	1 481	2 889
Gołcza	1 014	1 319	2 333
Kozłów	803	1 083	1 886
Książ Wielki	835	867	1 702
Miechów	5 625	3 147	8 772
Raławice	406	345	751
Słabosłów	533	537	1 070
powiat miechowski	10 624	8 779	19 403

Płatnicy mający siedziby na terenie powiatu miechowskiego wydali **9,9 tys.** informacji podatkowych PIT-11 mieszkańcom Małopolski. Najliczniejszą grupę podatników stanowili mieszkańcy powiatu miechowskiego – 8,2 tys. wydanych informacji podatkowych, przed mieszkańcami miasta Krakowa – 531 egz. i powiatu krakowskiego – 445 dokumentów.

Według rodzajów działalności wśród płatników z powiatu miechowskiego dominuje sekcja G – 1,9 tys. wydanych informacji podatkowych PIT-11, przed sekcją H – 1,5 tys. wydanych dokumentów, sekcjami Q i P – po 1,2 tys. dokumentów.

Niemal 2/3 wydanych informacji PIT-11 przypada na płatników mających siedzibę na terenie Miechowa – 6,2 tys., a następnie gminy Charsznica – 1,2 tys.