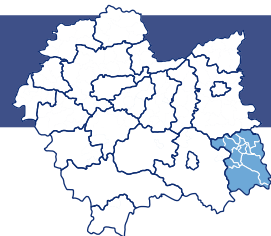


# Powiat gorlicki



Podatnicy podatku dochodowego od osób fizycznych zamieszkali w powiecie gorlickim otrzymali **39 241** informacji o dochodach uzyskanych za 2021 rok na formularzu PIT-11, co stanowi 2,5% wszystkich informacji wydanych podatnikom z terenu Małopolski.

**Wykres 1.**

Liczba informacji podatkowych PIT-11 wydanych podatnikom podatku dochodowego od osób fizycznych zamieszkałych na terenie powiatu gorlickiego w latach 2010–2021

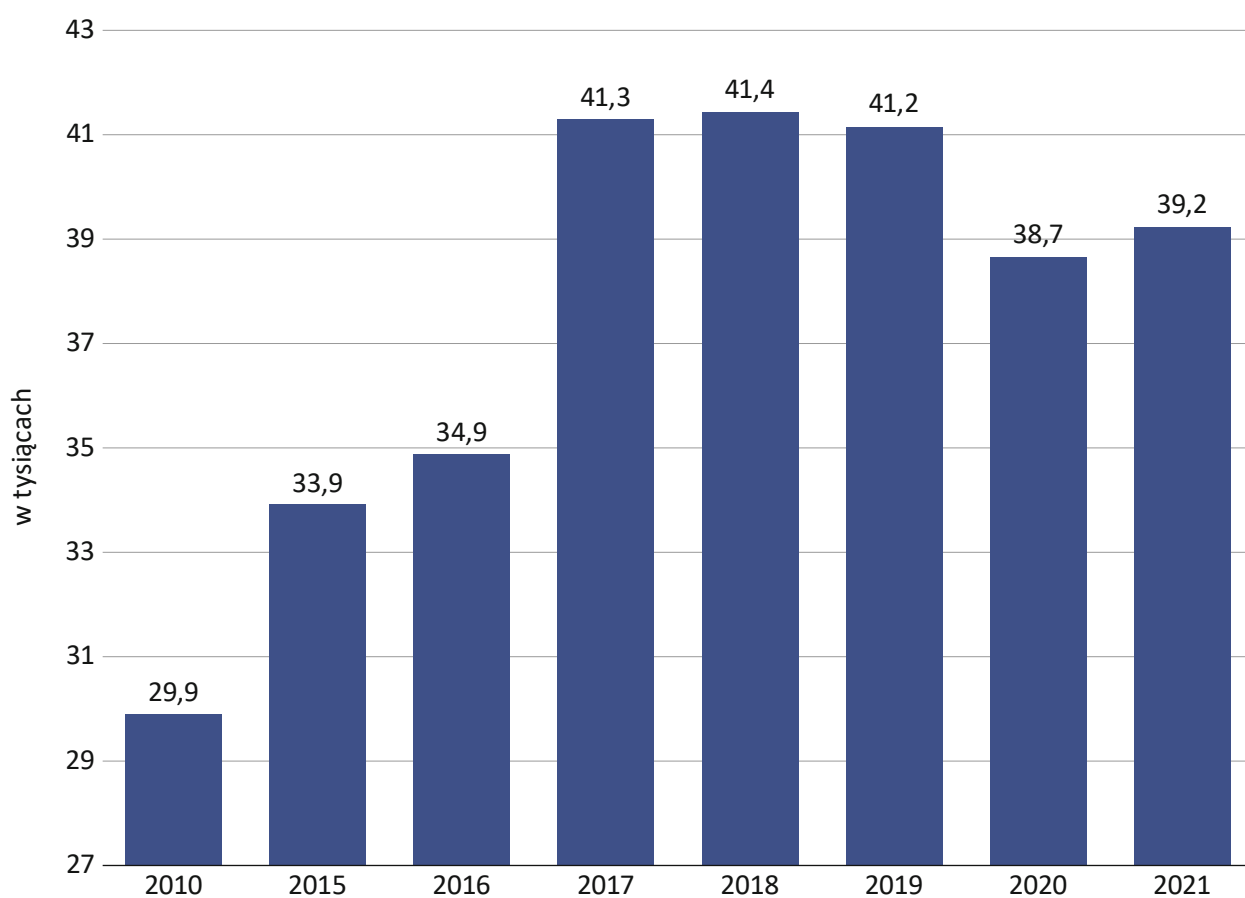


Tabela 1.

Informacje PIT-11 wydane podatnikom z terenu powiatu gorlickiego  
wg rodzajów działalności płatników na poziomie sekcji PKD 2007

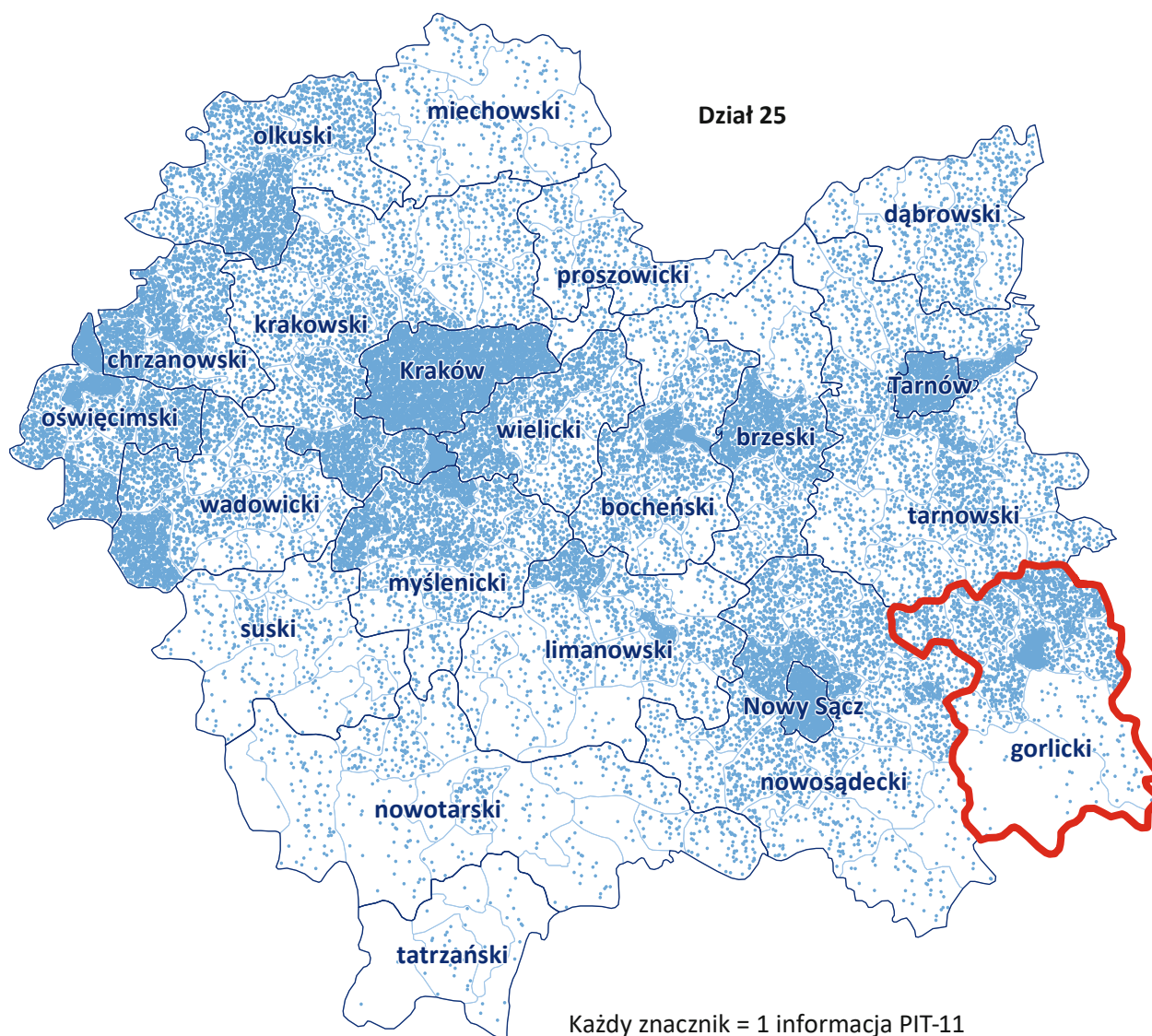
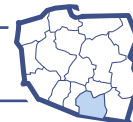


Sekcje PKD	Liczba informacji PIT-11 wydanych podatnikom z powiatu gorlickiego		Z wartości ogółem: wydanych przez płatników mających siedzibę na terenie powiatu gorlickiego
	w szt.	2020 = 100	w szt.
A – Rolnictwo, leśnictwo, łowiectwo i rybactwo	293	101,7	195
B – Górnictwo i wydobywanie	109	98,2	17
C – Przetwórstwo przemysłowe	6 910	101,8	4 678
D – Wytwarzanie i zaopatrywanie w energię elektryczną, gaz, parę wodną, gorącą wodę i powietrze do układów klimatyzacyjnych	355	97,8	151
E – Dostawa wody; gospodarowanie ściekami i odpadami oraz działalność związana z rekultywacją	571	112,2	213
F – Budownictwo	5 089	105,4	2 846
G – Handel hurtowy i detaliczny; naprawa pojazdów samochodowych, włączając motocykle	6 804	102,0	4 175
H – Transport i gospodarka magazynowa	1 745	101,6	674
I – Działalność związana z zakwaterowaniem i usługami gastronomicznymi	1 229	103,6	747
J – Informacja i komunikacja	709	92,6	137
K – Działalność finansowa i ubezpieczeniowa	499	93,4	189
L – Działalność związana z obsługą rynku nieruchomości	398	97,3	253
M – Działalność profesjonalna, naukowa i techniczna	1 845	94,3	949
N – Działalność w zakresie usług administrowania i działalność wspierająca	1 530	103,6	515
O – Administracja publiczna i obrona narodowa; obowiązkowe zabezpieczenia społeczne	1 711	99,8	851
P – Edukacja	3 365	98,9	2 660
Q – Opieka zdrowotna i pomoc społeczna	3 122	103,9	2 298
R – Działalność związana z kulturą, rozrywką i rekreacją	919	108,1	620
S – Pozostała działalność usługowa	867	95,3	600
<b>Razem</b>	<b>39 241</b>	<b>101,5</b>	<b>23 809</b>

Szczególnie duży udział liczby podatników zamieszkałych na terenie powiatu gorlickiego w stosunku do liczby podatników z całego województwa, przekraczający co najmniej dwukrotnie średni udział całego powiatu, przy ograniczeniu do co najwyżej 3 najliczniejszych działów, odnotowano w działach (na mapach obok tekstu zilustrowano rozkład przestrzenny wydanych informacji):

**Mapa 1.**

Rozkład przestrzenny podatników zatrudnionych w podmiotach sklasyfikowanych w dziale 25 „Produkcja metalowych wyrobów gotowych, z wyłączeniem maszyn i urządzeń”

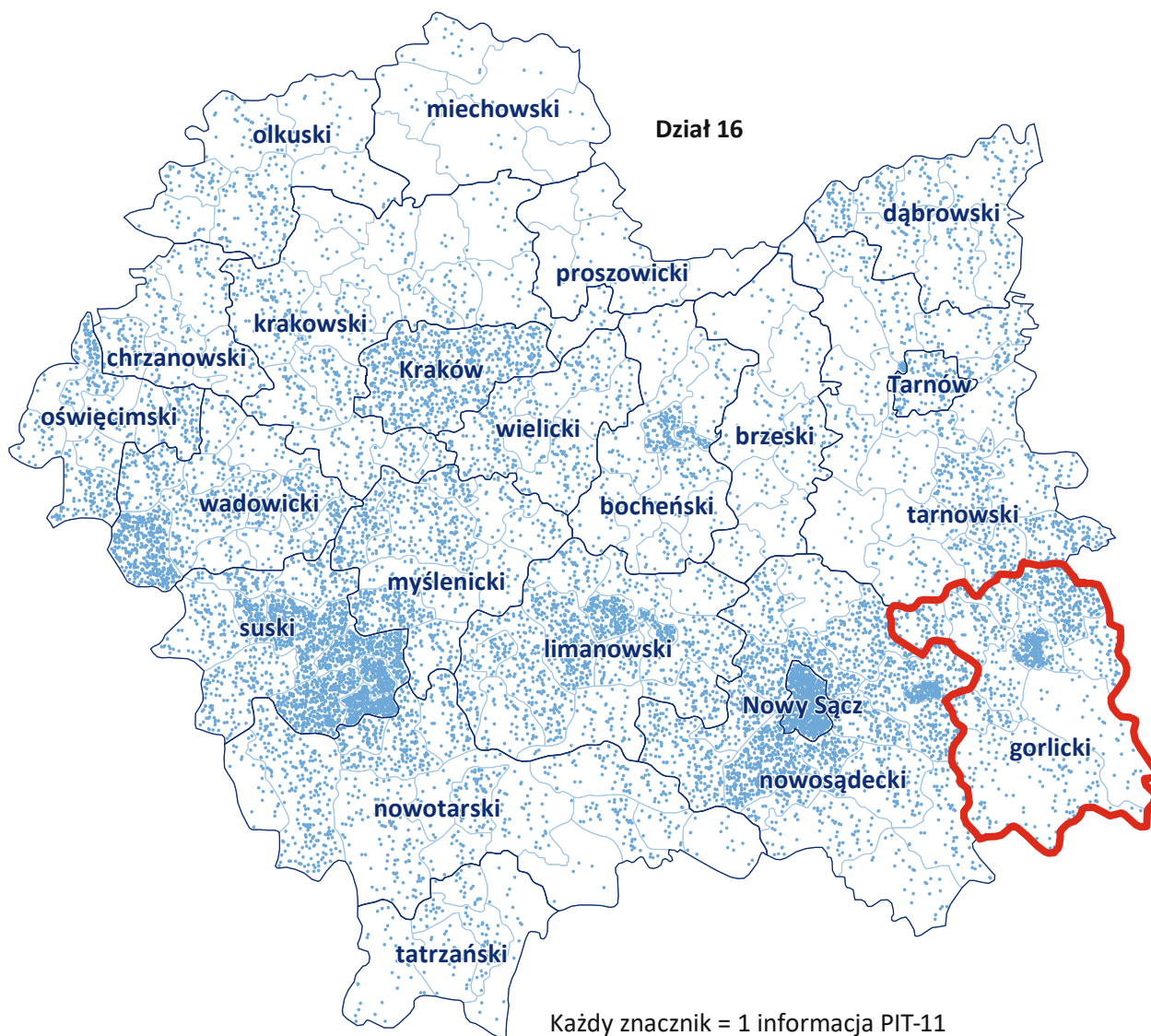
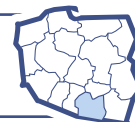


25 „Produkcja metalowych wyrobów gotowych, z wyłączeniem maszyn i urządzeń” – 2,4 tys. dokumentów PIT-11 (5,8% informacji podatkowych wydanych podatnikom z Małopolski przez płatników z tego działu)



## Mapa 2.

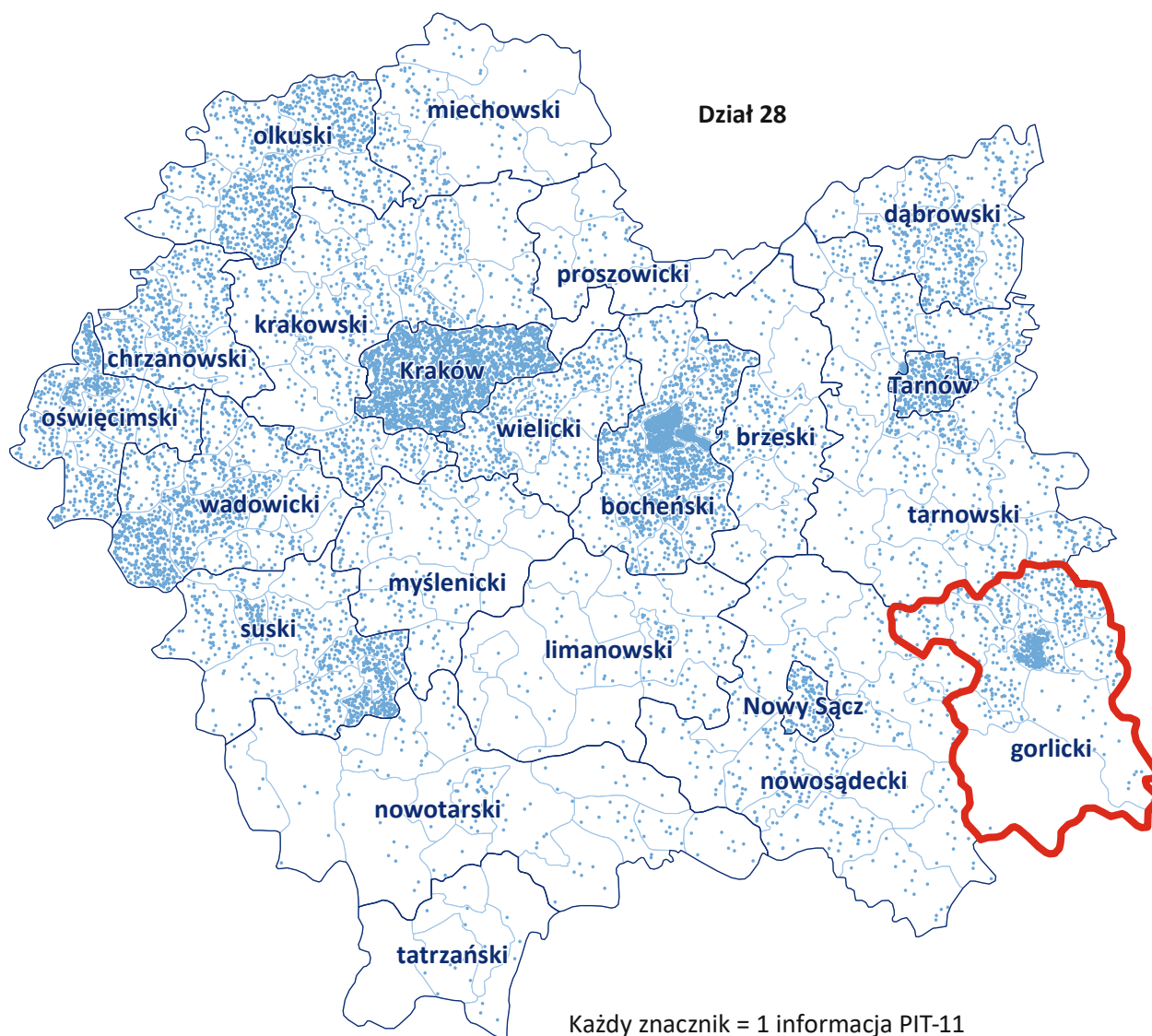
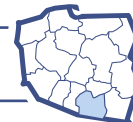
Rozkład przestrzenny podatników zatrudnionych w podmiotach sklasyfikowanych w dziale 16 „Produkcja wyrobów z drewna oraz korka, z wyłączeniem mebli; produkcja wyrobów ze słomy i materiałów używanych do wyplatania”



16 „Produkcja wyrobów z drewna oraz korka, z wyłączeniem mebli; produkcja wyrobów ze słomy i materiałów używanych do wyplatania” – 992 egz. dokumentów PIT-11 (6,9%)

**Mapa 3.**

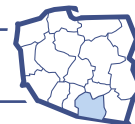
Rozkład przestrzenny podatników zatrudnionych w podmiotach sklasyfikowanych w dziale 28 „Produkcja maszyn i urządzeń gdzie indziej nie sklasyfikowana”



28 „Produkcja maszyn i urządzeń gdzie indziej nie sklasyfikowana” – 641 dokumenty PIT-11 (5,3%)



**Mapa 4.** Liczba podatników i jej zmiana w stosunku do 2020 roku



Względna zmiana liczby wydanych informacji PIT-11 w 2021 w stosunku do 2020 (w %)

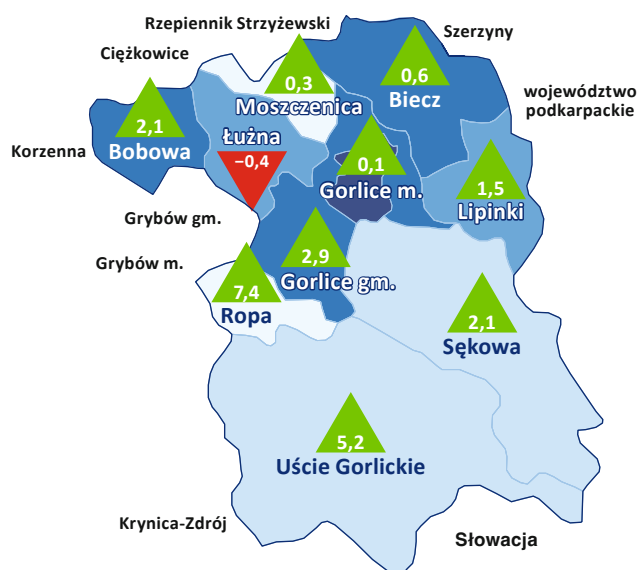
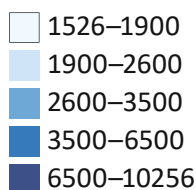


spadek



wzrost

Liczba podatników



**Tabela 2.** Struktura podatników zamieszkałych w gminach powiatu gorlickiego wg grup rodzajów działalności

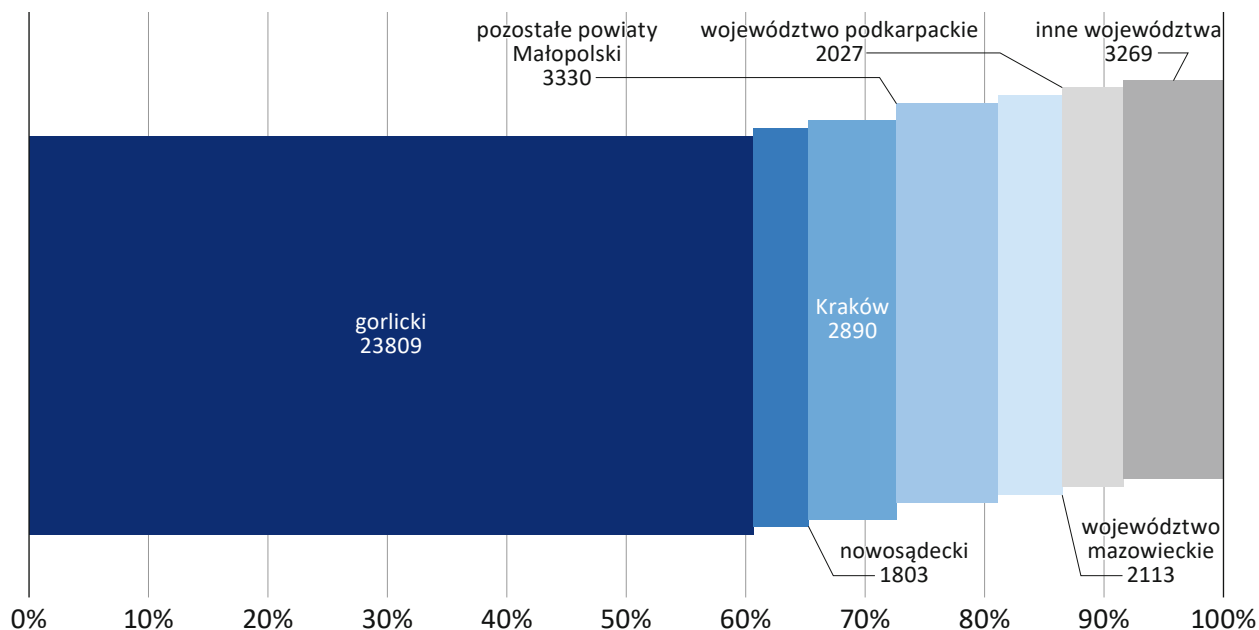


Gminy	Rolnictwo	Przemysł	Budownictwo	Handel, naprawa pojazdów samochodowych, transport, gospodarka magazynowa, zakwaterowanie, gastronomia, informacja i komunikacja	Finanse i ubezpieczenia, obsługa rynku nieruchomości	Pozostałe usługi
Gorlice m.	0,4	18,8	9,0	28,1	3,0	40,7
Biecz	0,4	28,7	11,5	24,9	2,6	31,9
Bobowa	0,0	18,8	24,2	25,6	2,0	29,3
Gorlice gm.	0,7	20,7	12,2	27,4	2,1	36,9
Lipinki	1,3	24,6	10,8	30,1	3,1	30,2
Łużna	0,5	20,1	15,9	30,0	1,6	31,9
Moszczenica	0,8	25,5	15,3	26,7	1,3	30,4
Ropa	1,3	13,2	18,1	33,3	2,1	31,9
Sękowa	1,7	16,0	16,8	29,3	1,6	34,7
Uście Gorlickie	3,8	14,2	17,5	24,8	1,5	38,2
<b>powiat gorlicki</b>	<b>0,8</b>	<b>20,9</b>	<b>13,4</b>	<b>27,5</b>	<b>2,4</b>	<b>35,1</b>

Większość płatników (pracodawców) tworzących miejsca pracy dla mieszkańców powiatu gorlickiego ma siedziby na terenie Małopolski. Na firmy z województwa małopolskiego przypada 81,1% wszystkich PIT-11 wydanych mieszkańcom powiatu gorlickiego (31,8 tys. dokumentów). Większość podatników (60,7%) zamieszkałych na terenie powiatu gorlickiego była zatrudniona u płatników mających siedzibę na terenie powiatu gorlickiego (23,8 tys. dokumentów).

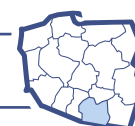
Z innych województw mających znaczący udział na rynku pracy powiatu gorlickiego należy wymienić województwo mazowieckie, z którego pochodzi 5,4% (2,1 tys. egz.) informacji podatkowych, województwo podkarpackie – 5,2% (2,0 tys. egz.), województwo śląskie – 2,1% (820 egz.) i województwo wielkopolskie – 1,9% (754 egz.).

**Wykres 2.** Lokalizacja płatników dla podatników z powiatu gorlickiego



**53,7%** podatników z terenu powiatu gorlickiego pracuje w miejscowości swojego zamieszkania. Wskaźnik ten w ostatnich latach wykazuje minimalną dynamikę spadkową.

**Mapa 5.** Odsetek podatników pracujących w miejscowości zamieszkania wg gmin powiatu gorlickiego



**Tabela 2.**Podatnicy zamieszkali na terenie gmin powiatu gorlickiego  
wg kategorii kosztów wykazanych w PIT-11

Gmina	Pracujący w miejscowości zamieszkania	Wykazujący podwyższone koszty zatrudnienia tytułem dojazdu do pracy w innej miejscowości	Razem
Gorlice gm. miejska	8 125	2 131	10 256
Biecz	2 603	3 535	6 138
Bobowa	1 825	1 696	3 521
Gorlice gm. wiejska	2 564	3 931	6 495
Lipinki	1 088	1 576	2 664
Łużna	1 297	1 642	2 939
Moszczenica	654	934	1 588
Ropa	749	777	1 526
Sękowa	821	1 090	1 911
Uście Gorlickie	1 345	858	2 203
<b>powiat gorlicki</b>	<b>21 071</b>	<b>18 170</b>	<b>39 241</b>

Płatnicy mający siedziby na terenie powiatu gorlickiego wydali **28,0 tys.** informacji podatkowych PIT-11 mieszkańcom Małopolski. Najliczniejszą grupę podatników stanowili mieszkańcy powiatu gorlickiego – 23,8 tys., nowosądeckiego – 1,3 tys. i powiatu tarnowskiego – 928.

Według rodzajów działalności wśród płatników z powiatu gorlickiego dominuje sekcja G – 6,3 tys. dokumentów, sekcja C – 5,3 tys. wydanych informacji podatkowych PIT-11, sekcja F – 3,3 tys. dokumentów, sekcja P – 2,9 tys. dokumentów, Q – 2,5 tys. dokumentów.

Najwięcej wydanych informacji PIT-11 przypada na płatników mających siedzibę na terenie gminy miejskiej Gorlice – 12,8 tys., a następnie: Bobowej – 3,5 tys., Biecza – 3,0 tys., gminy wiejskiej Gorlice – 2,9 tys., Uścia Gorlickiego – 2,1 tys. wydanych dokumentów. W pozostałych gminach powiatu gorlickiego liczba wydanych informacji podatkowych nie przekracza 2,0 tys.