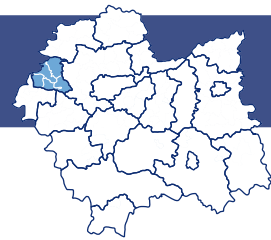


Powiat chrzanowski



Podatnicy podatku dochodowego od osób fizycznych zamieszkaali na terenie powiatu chrzanowskiego otrzymali **58 401** informacji o dochodach uzyskanych w roku 2021 na formularzu PIT-11, co stanowi **3,7%** wszystkich informacji wydanych podatnikom z terenu Małopolski. Udział powiatu sukcesywnie maleje od kilku lat.

Wykres 1.

Liczba informacji podatkowych PIT-11 wydanych podatnikom podatku dochodowego od osób fizycznych zamieszkałych na terenie powiatu chrzanowskiego w latach 2010–2021

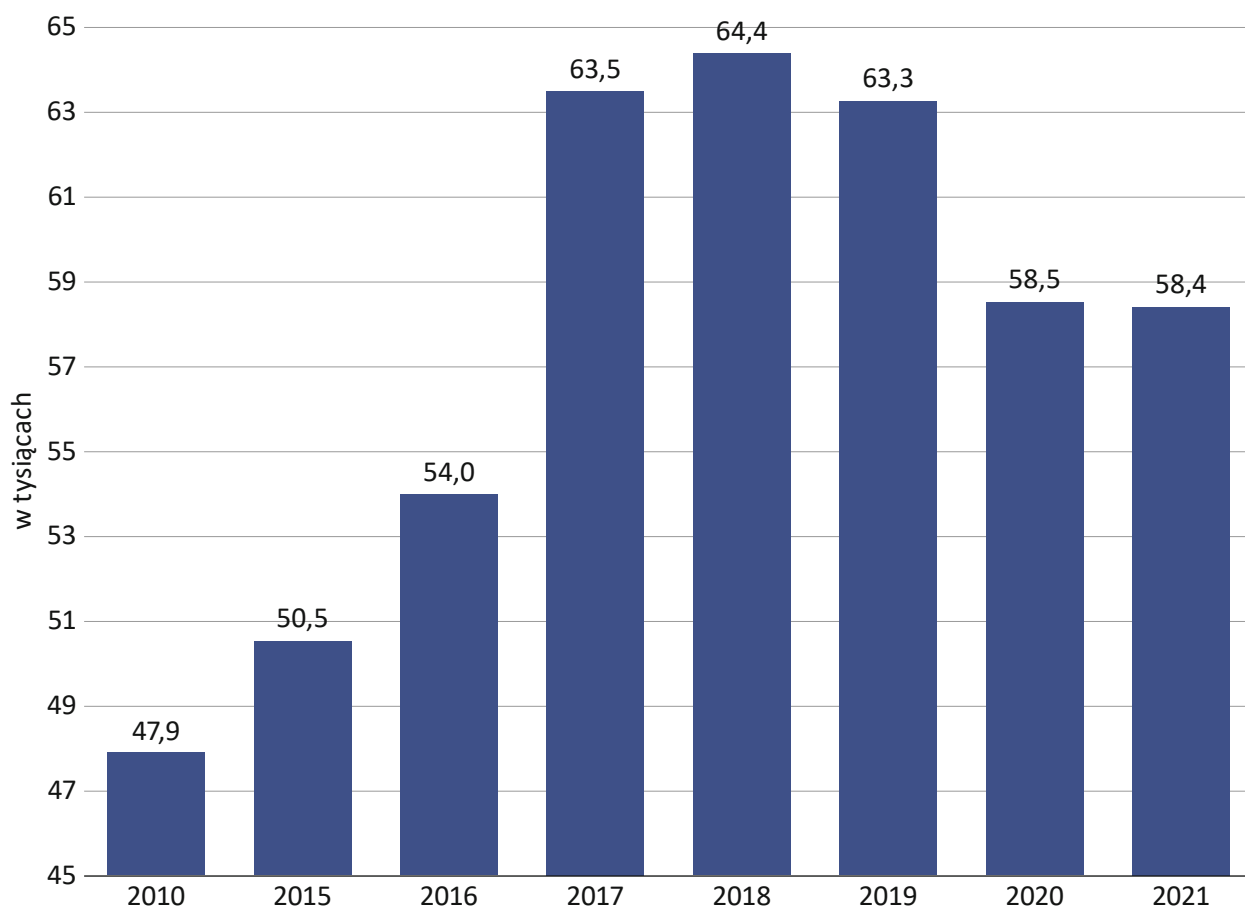


Tabela 1.

Informacje PIT-11 wydane podatnikom z terenu powiatu chrzanowskiego wg rodzajów działalności płatników na poziomie sekcji PKD 2007

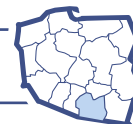


Sekcje PKD	Liczba informacji PIT-11 wydanych podatnikom z powiatu chrzanowskiego		Z wartości ogółem: wydanych przez płatników mających siedzibę na terenie powiatu chrzanowskiego
	w szt.	2020 = 100	w szt.
A – Rolnictwo, leśnictwo, łowiectwo i rybactwo	117	97,5	46
B – Górnictwo i wydobywanie	3 591	98,7	64
C – Przetwórstwo przemysłowe	11 963	103,0	5 866
D – Wytwarzanie i zaopatrywanie w energię elektryczną, gaz, parę wodną, gorącą wodę i powietrze do układów klimatyzacyjnych	754	96,7	34
E – Dostawa wody; gospodarowanie ściekami i odpadami oraz działalność związana z rekultywacją	963	101,9	509
F – Budownictwo	4 460	96,1	2 497
G – Handel hurtowy i detaliczny; naprawa pojazdów samochodowych, włączając motocykle	8 587	102,8	4 133
H – Transport i gospodarka magazynowa	3 668	101,1	1 387
I – Działalność związana z zakwaterowaniem i usługami gastronomicznymi	1 680	103,7	521
J – Informacja i komunikacja	1 240	98,9	168
K – Działalność finansowa i ubezpieczeniowa	889	95,8	168
L – Działalność związana z obsługą rynku nieruchomości	802	105,7	523
M – Działalność profesjonalna, naukowa i techniczna	2 665	97,9	904
N – Działalność w zakresie usług administrowania i działalność wspierająca	3 975	85,4	696
O – Administracja publiczna i obrona narodowa; obowiązkowe zabezpieczenia społeczne	2 532	96,8	1 397
P – Edukacja	4 170	101,1	3 045
Q – Opieka zdrowotna i pomoc społeczna	3 673	102,1	2 268
R – Działalność związana z kulturą, rozrywką i rekreacją	1 324	123,3	812
S – Pozostała działalność usługowa	984	92,7	556
Razem	58 401	99,8	25 635

Szczególnie duży udział liczby podatników zamieszkałych na terenie powiatu chrzanowskiego w stosunku do liczby podatników z całego województwa, przekraczający co najmniej dwukrotnie średni udział całego powiatu, przy ograniczeniu do co najwyżej 3 najliczniejszych działów, odnotowano w działach (na mapach obok tekstu zilustrowano rozkład przestrzenny wydanych informacji):

Mapa 1.

Rozkład przestrzenny podatników zatrudnionych w podmiotach sklasyfikowanych w dziale 05 „Wydobywanie węgla kamiennego i węgla brunatnego (lignitu)”

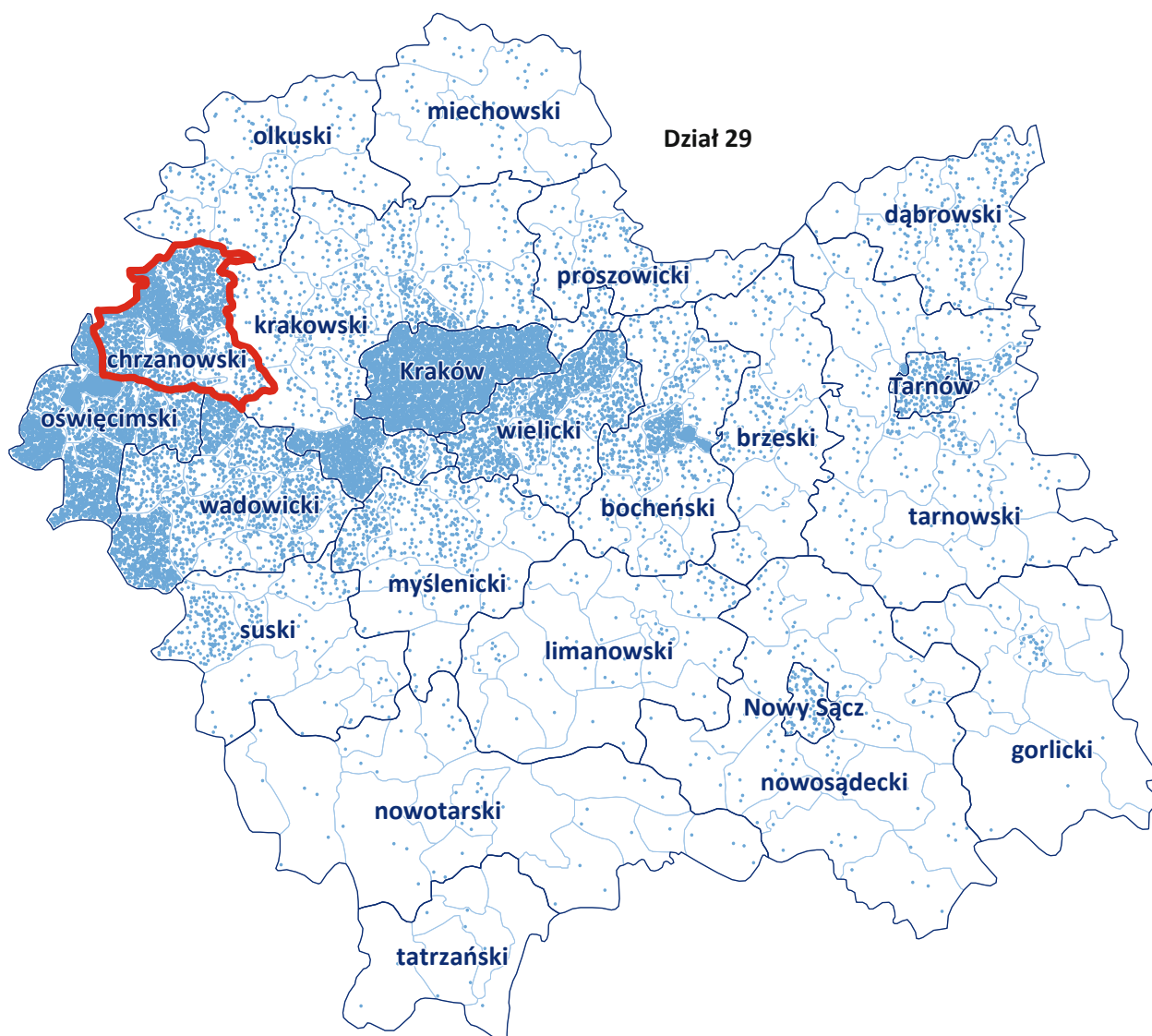


05 „Wydobywanie węgla kamiennego i węgla brunatnego (lignitu)” – 2,9 tys. dokumentów PIT-11 (35,6% informacji podatkowych wydanych podatnikom z Małopolski przez płatników z tego działu)



Mapa 2.

Rozkład przestrzenny podatników zatrudnionych w podmiotach sklasyfikowanych w dziale 29 „Produkcja pojazdów samochodowych, przyczep i naczep, z wyłączeniem motocykli”



29 „Produkcja pojazdów samochodowych, przyczep i naczep, z wyłączeniem motocykli” – 2,2 tys. dokumentów PIT-11 (11,2%)

Mapa 3.

Rozkład przestrzenny podatników zatrudnionych w podmiotach sklasyfikowanych w dziale 09 „Działalność usługowa wspomagająca górnictwo i wydobywanie”



09 „Działalność usługowa wspomagająca górnictwo i wydobywanie” – 485 dokumentów PIT-11 (19,9%)



Mapa 4.

Liczba i struktura podatników wg rodzajów działalności płatników

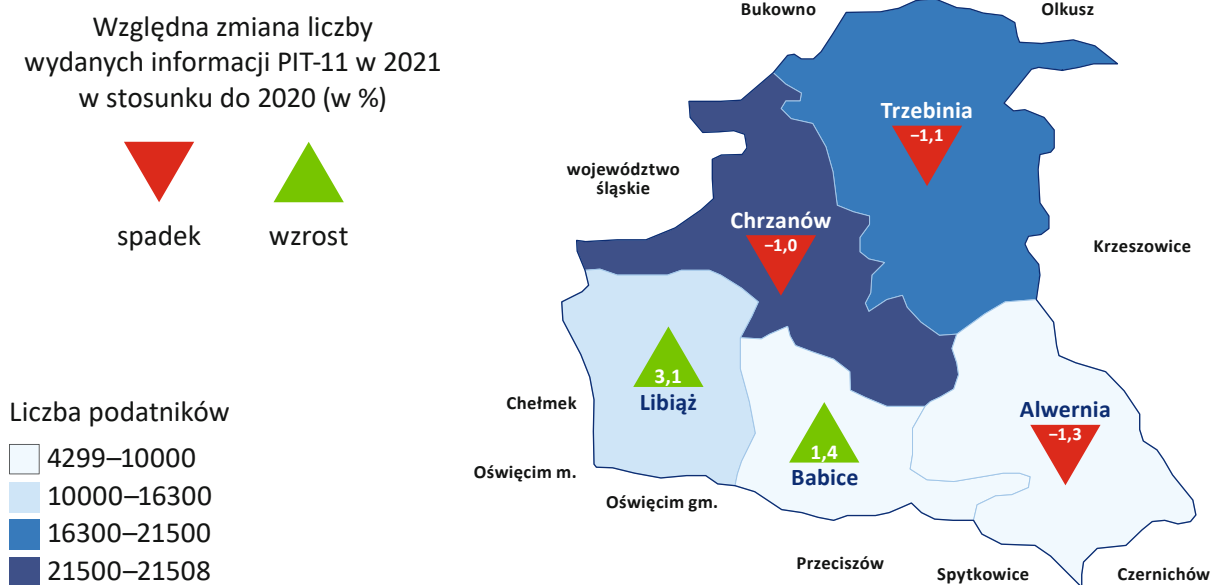
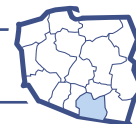


Tabela 2.

Struktura podatników zamieszkałych w gminach powiatu chrzanowskiego wg grup rodzajów działalności (w %)

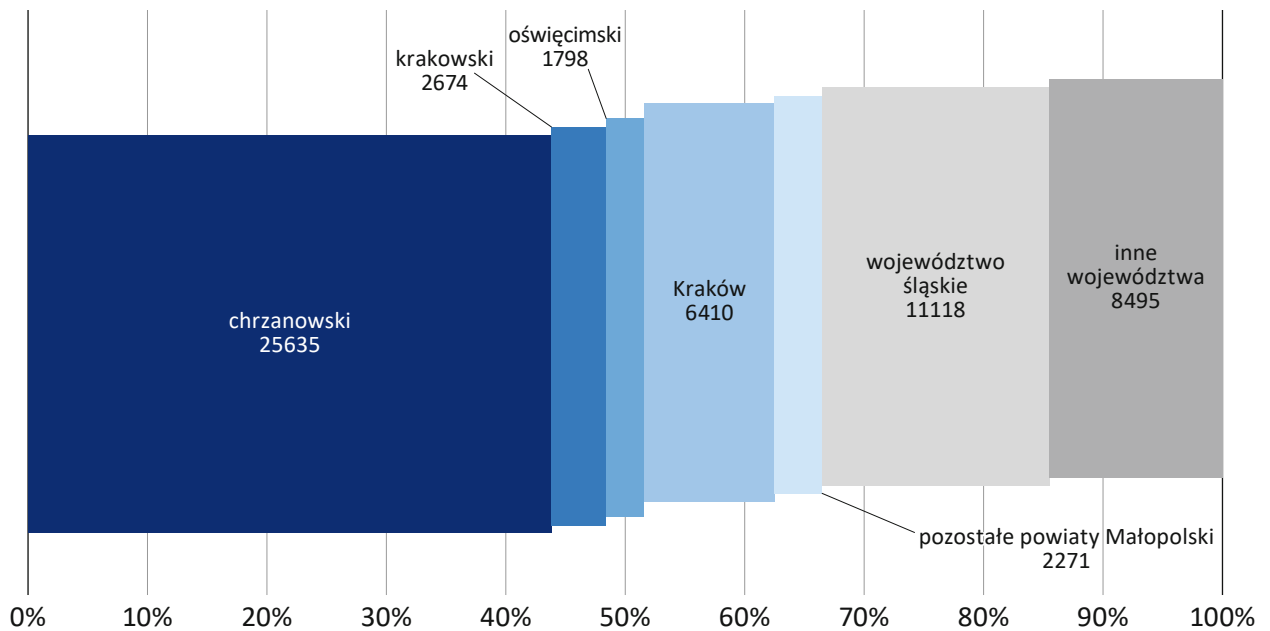


Gmina	Rolnictwo	Przemysł	Budownictwo	Handel, naprawa pojazdów samochodowych, transport, gospodarka magazynowa, zakwaterowanie, gastronomia, informacja i komunikacja	Finanse i ubezpieczenia, obsługa rynku nieruchomości	Pozostałe usługi
Alwernia	0,2	26,0	9,9	30,3	2,7	31,0
Babice	0,5	31,3	8,7	23,0	2,5	34,0
Chrzanów	0,1	27,0	7,5	25,8	3,4	36,1
Libiąż	0,2	37,4	6,4	22,0	2,6	31,4
Trzebinia	0,2	29,6	7,6	28,5	2,6	31,4
powiat chrzanowski	0,2	29,8	7,7	26,1	2,9	33,3

Podstawową lokalizacją płatników dla podatników zamieszkałych w powiecie chrzanowskim jest ten sam powiat. Od tej grupy podmiotów pochodzi **66,1%** wydanych informacji podatkowych. Drugą grupą są płatnicy mający siedzibę w województwie śląskim (niezależnie od powiatu). Ci pracodawcy wygenerowali 19,0% dokumentów PIT-11 dla mieszkańców powiatu chrzanowskiego. Dopiero na 3 miejscu jest Kraków, skąd pochodzi 16,5%. Udziały wszystkich trzech największych grup płatników zmniejszyły się w porównaniu z poprzednim rokiem. Natomiast istotne wzrosty wystąpiły w przypadku płatników z terenu powiatów oświęcimskiego, wadowickiego i krakowskiego.

Informację podatkową PIT-11 od płatnika z terenu swojej własnej gminy uzyskało od 13,8% podatników z gminy Babice, po 32,4% podatników z gminy Chrzanów.

Wykres 2. Lokalizacja płatników dla podatników z powiatu chrzanowskiego



Połowa podatników z terenu powiatu chrzanowskiego (dokładnie 50,2%) pracuje w miejscowości swojego zamieszkania. Wskaźnik ten w ostatnim roku nieznacznie wzrósł.

Mapa 5.

Odsetek podatników pracujących w miejscowości zamieszkania wg gmin powiatu chrzanowskiego

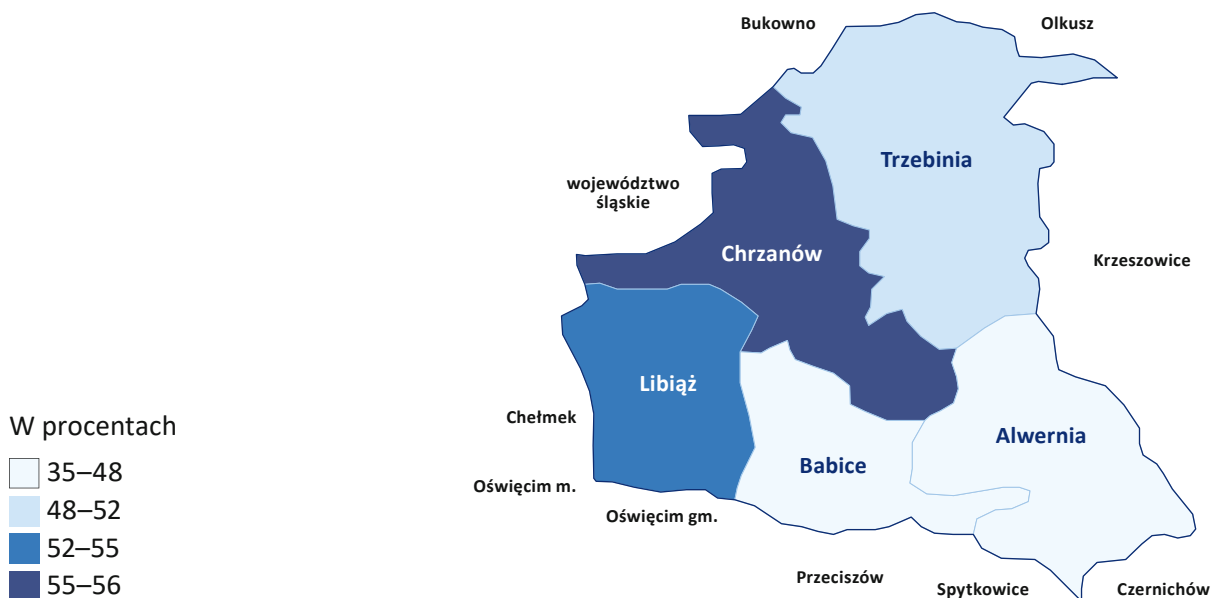


Tabela 2.Podatnicy zamieszkali na terenie gmin powiatu chrzanowskiego
wg kategorii kosztów wykazanych w PIT-11

Gmina	Pracujący w miejscowości zamieszkania	Wykazujący podwyższone koszty zatrudnienia tytułem dojazdu do pracy w innej miejscowości	Razem
Alwernia	2 614	3 507	6 121
Babice	1 503	2 796	4 299
Chrzanów	12 120	9 387	21 507
Libiąż	5 103	4 979	10 082
Trzebinia	7 981	8 411	16 392
powiat chrzanowski	29 321	29 080	58 401

Płatnicy mający siedziby na terenie powiatu chrzanowskiego wydali **30,7 tys.** informacji podatkowych PIT-11 mieszkańcom Małopolski. Najliczniejszą grupę podatników stanowili mieszkańcy powiatu chrzanowskiego – 25,6 tys., krakowskiego – 1,4 tys., oświęcimskiego – 1,2 tys.

Według rodzajów działalności wśród płatników z powiatu chrzanowskiego dominuje sekcja C – 6,9 tys. wydanych informacji podatkowych PIT-11, sekcja G – 4,9 tys. dokumentów, sekcja P – 3,3 tys. dokumentów, sekcja F – 3,4 tys. dokumentów, sekcja Q – 2,5 tys. dokumentów. Wszystkie wskazane sekcje odnotowały przyrost w stosunku do poprzedniego roku.

Większość wydanych informacji PIT-11 przypada na płatników mających siedzibę na terenie Chrzanowa – 14,7 tys., a następnie: Trzebini – 8,9 tys., Libiąża – 3,2 tys., Alwerni – 2,9 tys., i Babic – 1,3 tys.